

Unterbau-Bremswiderstände
bis 180 W, DB / 1 kW, KB
Footprint Braking Resistors
up to 180 W, DB / 1 kW, KB
Résistances de freinage en saillie
jusqu'à 180 W, DB / 1 kW, KB

REOHM BW 400
Type BW 401/.../....

Anwendungen:
Für Antriebe mit Frequenzumrichtern kleinerer Leistung.
Montage an Frequenzumrichter.

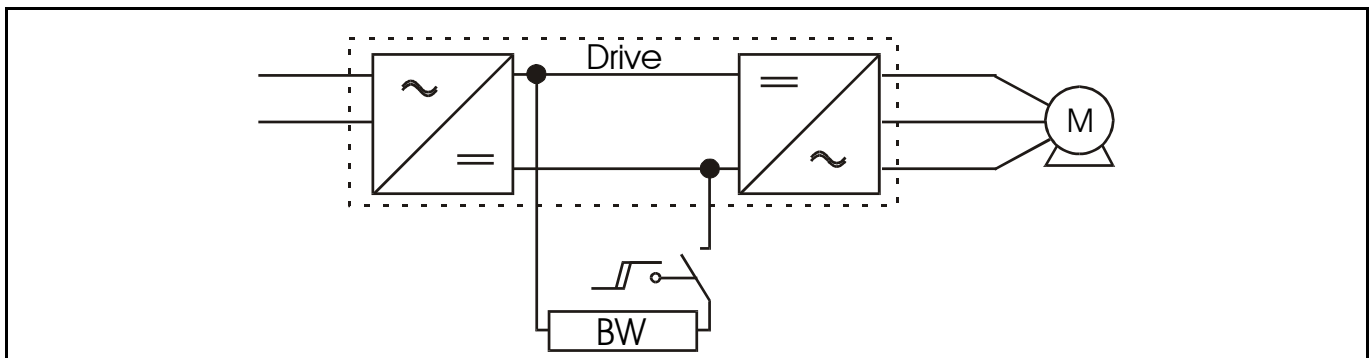
Applications:
For drives with frequency converters of smaller power.
Direct assembly to frequency drive.

Applications:
Pour des commandes avec des variateurs de fréquence
de faible puissance. Montage direct au variateur de
fréquence.



Schutzart/ Protection/ Protection IP 20	Prüfspannung/ Test voltage/ Tension d'essai 2,5 kV
max. Temp./max.Temp./Temp. max. 150 °C	Umgebungstemperatur/ Ambient temperature/ température ambiante -10...+40 °C

Schaltungsbeispiel • Circuit example • Exemple de circuit



Vorteile:

- Kleine Abmessungen
- Schneller Anschluß
- Verzinktes Gehäuse mit Montageblech
- Anpassung an jeden Frequenzrichter
- Keine zusätzliche Montagefläche nötig

Benefits:

- Compact construction
- Easy installation
- Zinc plated enclosure with mounting plate
- Suitable for the use with any frequency drive
- No extra floor space

Ses avantages:

- Construction compacte
- Assemblage facile et rapide
- Boîtier galvanisé avec plaque de montage
- Adaptation à chaque type de variateur de fréquence
- Pas de place additionnelle pour l'installation

REO INDUCTIVE COMPONENTS AG

Brühler Strasse 100
D-42657 Solingen
Tel. 0049-(0) 2 12-88 04-0
Fax 0049-(0) 2 12-8804-188
www.reo.de
email: main@reo.de

REO INDUCTIVE COMPONENTS AG

Setzermann Division
Schuldhöfing Weg 7
D-84347 Pfarrkirchen
Tel. 0049-(0) 85 61-98 86-0
Fax 0049-(0) 85 61-98 86-40
www.reo.de
email: setzermann@reo.de

REO INDUCTIVE COMPONENTS AG

IBK Division
Holzhausener Strasse 52
D-16866 Kyritz
Tel. 0049-(0) 3 39 71-4 85-0
Fax 0049-(0) 3 39 71-4 85-88
www.reo.de
email: ibk@reo.de

Technische Daten • Technical data • Données techniques

Type	BW 401/50/R[Ω]	BW 401/100/ R[Ω]	BW 401/180/ R[Ω]
Widerstandswerte [Ohm] Resistance values Valeurs de résistance	50 - 3200	80 - 1600	120 - 1000
Dauerleistung [W] Continuous power Puissance continue	50	100	180
max. Betriebsspannung [V] Max. Operating voltage Tension de service max.	400	400	400

Ohmwerte nach E 6

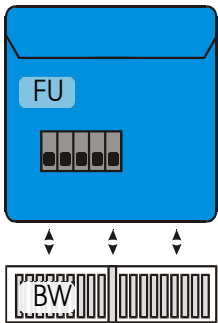
Resistance values conforming to E 6

Valeurs de résistance selon E 6

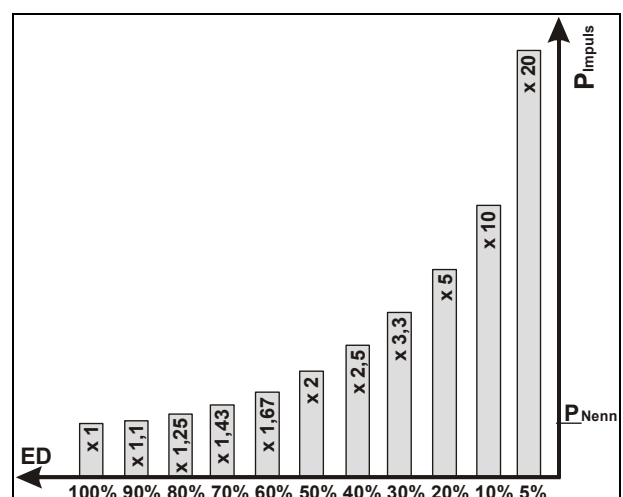
Andere Leistungen auf Anfrage

Other power ratings on request

Autres puissances sur demande

Dynamik ohne zusätzliche Stellfläche.	Dynamics without extra floor space	Dynamique sans place additionnelle pour l'installation	
<p>Gerade bei einer Nachrüstung oder beim Einsatz einer Vielzahl von Umrichtern fehlt oft die Fläche im Schaltschrank, um allen Anforderungen gerecht zu werden.</p> <p>Der REO-Unterbau-Bremswiderstand kann unter den Frequenzumrichter geschraubt werden und benötigt somit keine zusätzliche Montagefläche.</p>	<p>Especially with retrofitting or use of several drive, there is often a problem of sufficient floor space in switch cabinets in order to meet all requirements.</p> <p>It is possible to mount the REO footprint braking resistor under the drive and make it almost disappear.</p>	<p>En particulier lors du rattrapage ou de l'utilisation de plusieurs convertisseurs, il manque souvent la place nécessaire dans l'armoire électrique pour conformer à toutes les exigences.</p> <p>Le resistor de freinage en saillie REO peut être vissé sous le convertisseur pour presque disparaître.</p>	

**Belastungsdiagramm
Load diagram
Diagramme de charge**

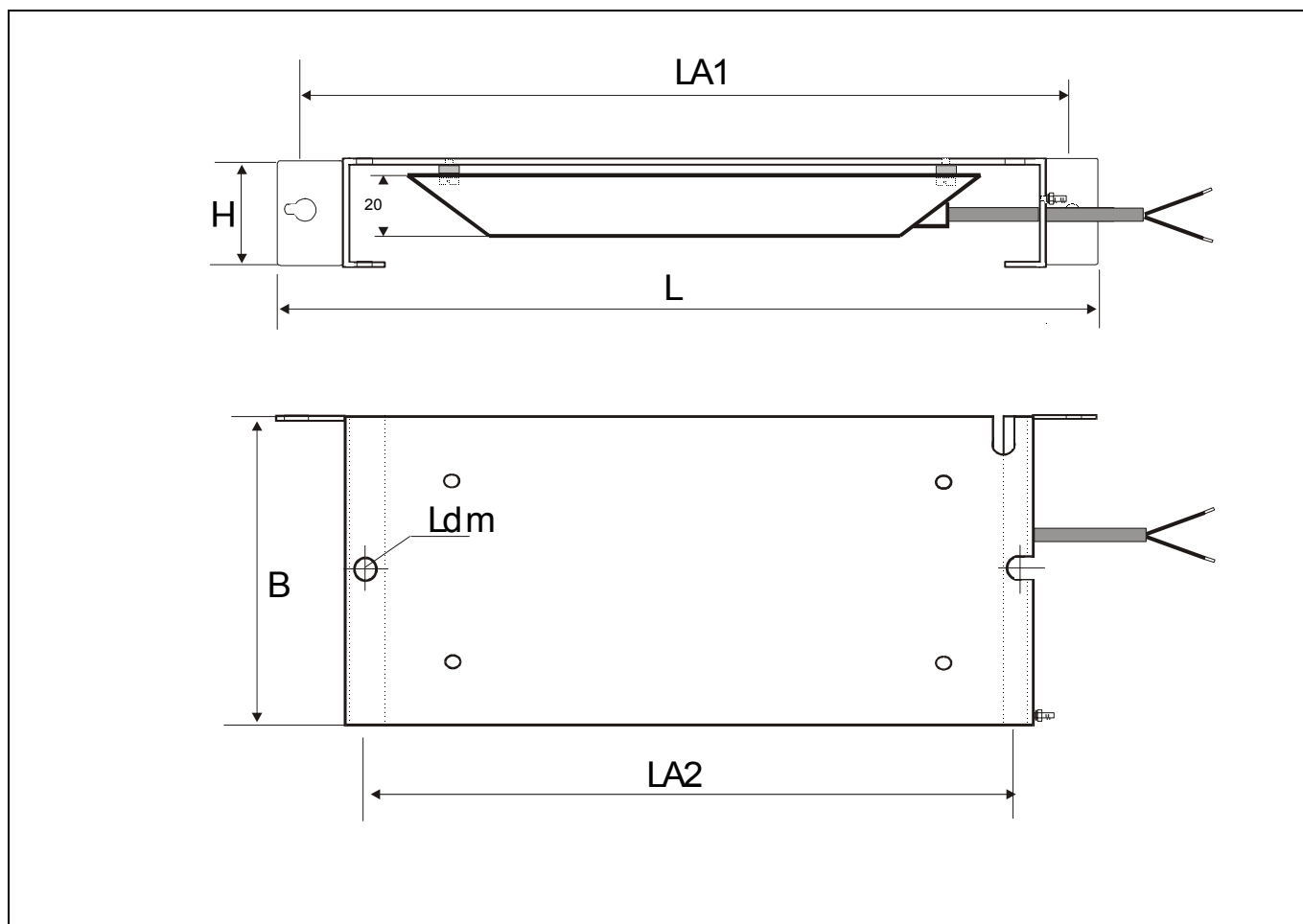


Zykluszeit 120 Sek.

Cycle time 120 sec.

Temp de cycle 120 sec.

Maßbild • Dimension Drawing • Schéma mécanique



Type	L [mm]	B [mm]	H [mm]	LA1 [mm]	LA2 [mm]	Ldm [mm]	Anschlußleitung Connection cable Câble de raccordement
BW 401/50/R[Ω]	225	82	30	215	177	6,0	2 x 1 mm ² 250 mm lang/long
BW 401/100/ R[Ω]	260	108	30	250	212	6,0	2 x 1 mm ² 250 mm lang/long
BW 401/180/ R[Ω]	260	108	30	250	212	6,0	2 x 1 mm ² 250 mm lang/long

**Andere Befestigungsmaße nach Kundenwunsch.
Other fixing dimensions possible.
Autres dimensions de fixation possibles.**