

**Mehrstufen-Filter (4 Leiter) mit Dämpfung
von 14 kHz bis 1 GHz 230/400 V**
**Multistage filter (4 lines) with attenuation
from 14 kHz to 1 GHz 230/400V**
**Filtre à étages multiples (4 conducteurs) avec
atténuation de 14 kHz à 1 GHz 230/400 V**

**Baureihe CNW 150
Type CNW 154/...**

Anwendungen:

Entstörung von Meßlabors,
Hochspannungsversuchsanlagen,
abgeschirmten Räumen

Applications:

Suppression of measuring labs, high voltage test equipment,
screened rooms

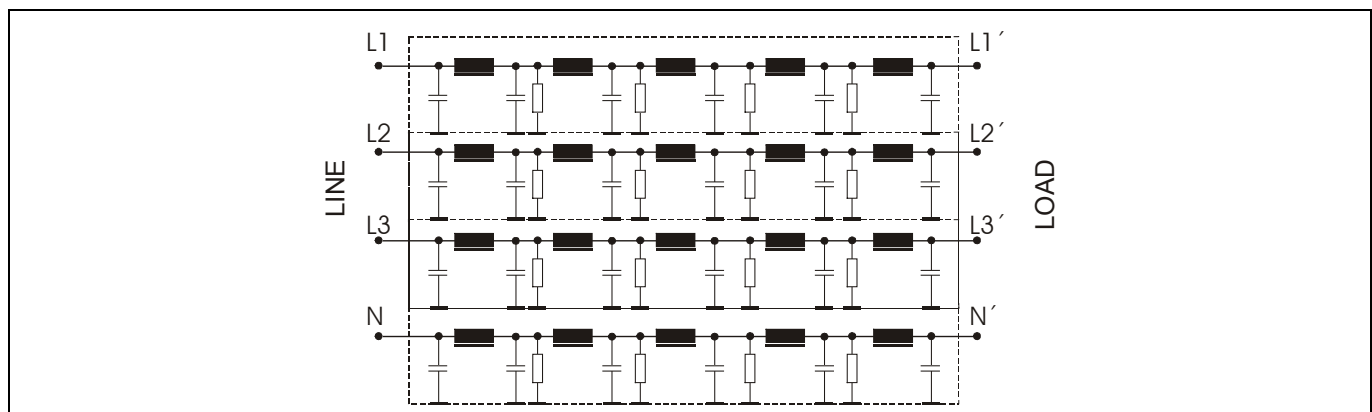
Applications:

Antiparasitage de laboratoires de mesure,
d'installations d'essai de haute tension, de salles blindées



	Prüfspannung/ Test voltage/ Tension d'essai L-N 2100 V, DC 1 s L/N-PE 2700 V, DC 1s
Überlast / Overload / Surcharge 1,5 x I _{Nenn} 1 min / h	Klimakategorie/ Climatic category/ Catégorie climatique DIN IEC 68 Teil 1 25/085/21

Schaltungsbeispiel • Circuit example • Exemple de circuit



Vorteile:

- für Meßsysteme
- 5-stufig
- bis >100 dB bei 10MHz
- geringe thermische Erwärmung

Benefits:

- for measuring equipment
- 5-stage
- up to >100 dB with 10 MHz
- low temperature rise

Ses avantages:

- pour systèmes de mesure
- à 5 étages
- jusqu'à >100 dB avec 10 MHz
- faible échauffement

REO INDUCTIVE COMPONENTS AG

Brühler Strasse 100
D-42657 Solingen
Tel. 0049-(0) 2 12-88 04-0
Fax 0049-(0) 2 12-8804-188
www.reo.de
email: main@reo.de

REO INDUCTIVE COMPONENTS AG

Setzermann Division
Schuldhölzinger Weg 7
D-84347 Pfarrkirchen
Tel. 0049-(0) 85 61-63 06
Fax 0049-(0) 85 61-52 10
www.reo.de
email: setzermann@reo.de

REO INDUCTIVE COMPONENTS AG

IBK Division
Holzhausener Strasse 52
D-16866 Kyritz
Tel. 0049-(0) 3 39 71-4 85-0
Fax 0049-(0) 3 39 71-4 85-88
www.reo.de
email: ibk@reo.de

Technische Daten • Technical data • Données techniques

Type	Nennspannung Rated voltage Tension nominale [V]	Nennstrom Rated current Courant nominal [A]	Ableitstrom Leakage current Courant de fuite [mA]
4 Leiter/4 Lines/4 conducteurs			
CNW 154 / 16	400	4 x 16	$<1/10 \times I_{Nenn}$
CNW 154 / 25		4 x 25	$<1/10 \times I_{Nenn}$
CNW 154 / 36		4 x 36	$<1/10 \times I_{Nenn}$
CNW 154 / 63		4 x 63	$<1/10 \times I_{Nenn}$

Frequenz: 50/60 Hz

Frequency: 50/60 Hz

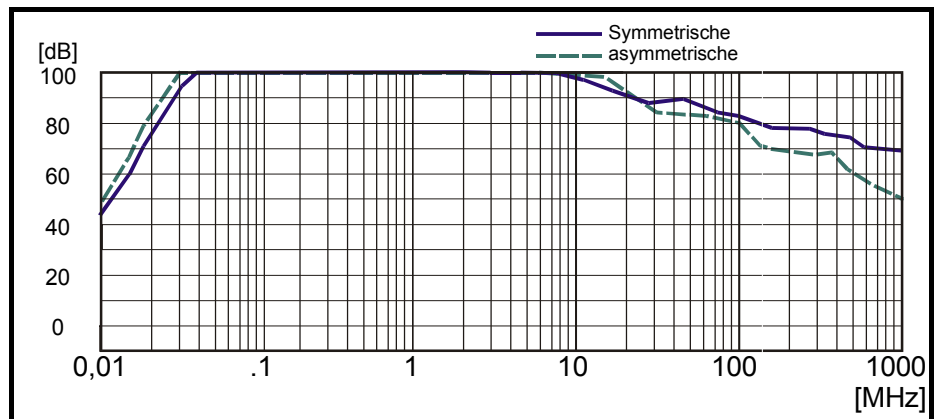
Fréquence: 50/60 Hz

**Typische Dämpfung
Typical attenuation
Atténuation typique**

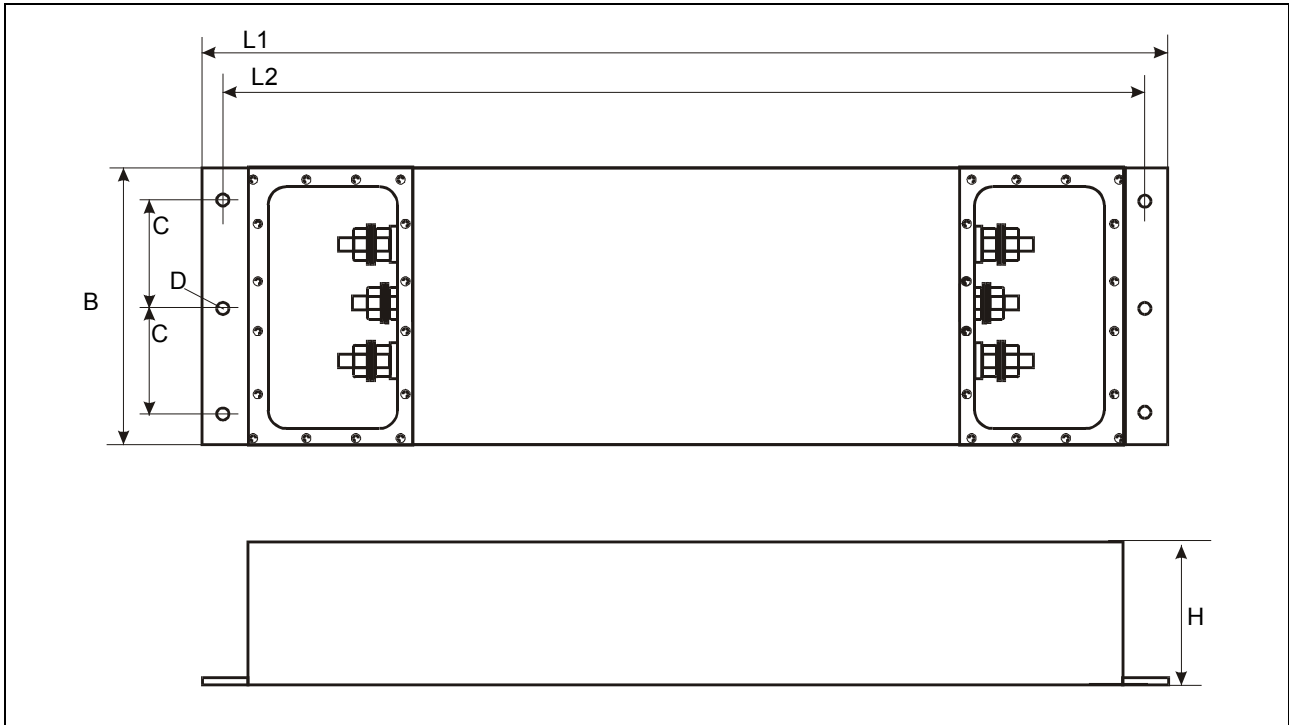
Die Dämpfungswerte über 100 dB sind aus technischen Gründen nicht meßbar.

Attenuation values beyond 100 dB are not measurable for technical reasons.

Les valeurs d'atténuation au-dessus de 100 dB ne sont pas mesurables pour des raisons techniques.



Maßbild • Dimension Drawing • Plan coté



Type	Abmessungen • Dimensions • Cotes						Anschlüsse • Connections • Connexions	
	L1 [mm]	L2 [mm]	B [mm]	D [mm]	H [mm]	C [mm]	Eingang Input Entrée	Ausgang Output Sortie
CNW 154 / 16	940	915	229	10	127	102	M6	M6
CNW 154 / 25	940	915	229	10	127	102	M6	M6
CNW 154 / 36	940	915	229	10	127	102	M6	M6
CNW 154 / 63	1220	1190	355	10	152	155	M8	M8