

Dreiphasen-Netzfilter (4 Leiter) (16 A – 64 A)
mit sehr hoher Dämpfung in Buchform
Three-phase mains filters (4 lines) (16 A – 64 A)
with very high attenuation, book style
Filtres de réseau triphasés (4 conducteurs) (16 A – 64 A)
avec très haute atténuation, format livre

Baureihe CNW 200
Type CNW 206/..

Anwendungen:

Frequenzumrichter für Motorantriebe, Windenergieanlagen, Stromversorgungen, Sammelentstörungen.

Applications:

Frequency converters for motor drives, wind power installations and power supply units.

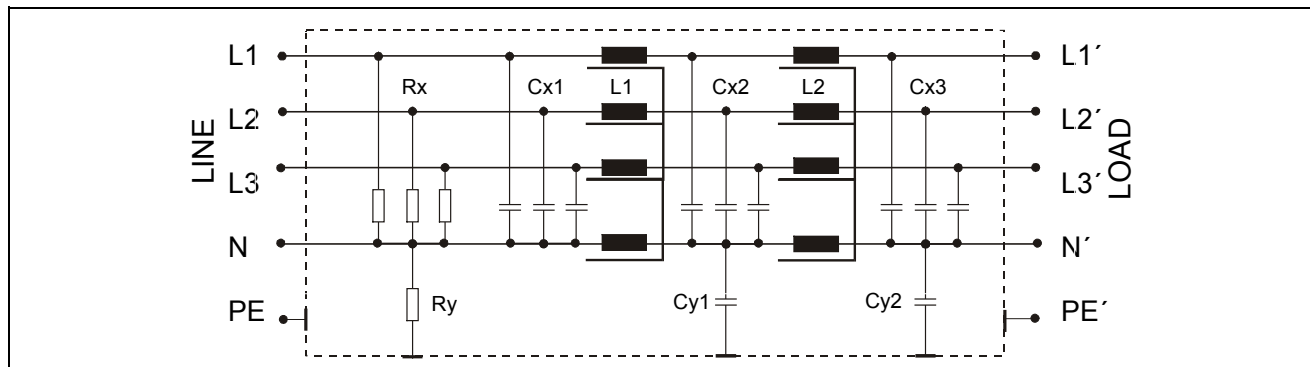
Applications:

Convertisseur de fréquence pour des commandes par moteur, Installation d'énergie éolienne, Alimentation en courant.



gemäß/ conforming to/ selon VDE 0565-3/ IEC 950/ UL 1283	Prüfspannung/ Test voltage/ Tension d'essai L-L 2100 V, DC 1 s L-PE 2700 V, DC 1s
Überlast / Overload / Surcharge 1,5 x I _{Nenn} 1 min / h	Klimakategorie/ Climatic category/ Catégorie climatique DIN IEC 68 Teil 1 25/085/21

Schaltungsbeispiel • Circuit example • Exemple de circuit



Vorteile:

- Schneller und komfortabler Einbau
- Kleine Standfläche
- Gute Wärmeableitung
- Universell für fast alle Frequenzumrichter
- Wahl zwischen Klemme oder Leitungsanschluß
- Ansprechendes Design
- Verschiedene Leitungslängen auf Sonderwunsch

Benefits:

- easy installation
- small mounting surface
- good heat dissipation
- universal use with almost all types of frequency converters
- with terminal or line termination
- attractive design
- special cable length on request

Ses avantages:

- assemblage facile et rapide
- petite surface de montage
- bonne dissipation thermique
- usage universel avec presque tous les types de convertisseurs de fréquence
- borne ou branchement de ligne
- ligne esthétique
- longueurs de câble sur demande

REO INDUCTIVE COMPONENTS AG

Brühler Strasse 100
D-42657 Solingen
Tel. 0049-(0) 2 12-88 04-0
Fax 0049-(0) 2 12-8804-188
www.reo.de
email: main@reo.de

REO INDUCTIVE COMPONENTS AG

Setzermann Division
Schuldhölzinger Weg 7
D-84347 Pfarrkirchen
Tel. 0049-(0) 85 61-63 06
Fax 0049-(0) 85 61-52 10
www.reo.de
email: setzermann@reo.de

REO INDUCTIVE COMPONENTS AG

IBK Division
Holzhausener Strasse 52
D-16866 Kyritz
Tel. 0049-(0) 3 39 71-4 85-0
Fax 0049-(0) 3 39 71-4 85-88
www.reo.de
email: ibk@reo.de

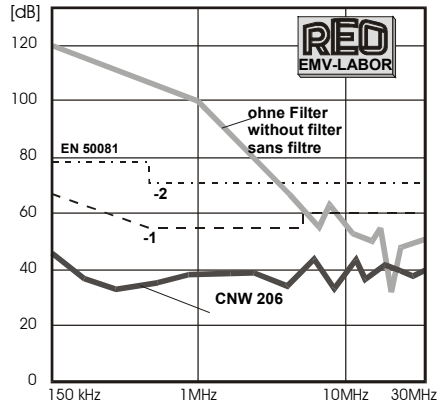
Technische Daten • Technical data • Données techniques

Type	Nennspannung Rated voltage Tension nominale [V]	Nennstrom Rated current Courant nominale [A]	Ableitstrom Leakage current Courant de fuite [mA]	ΣL [mH]	ΣCx [μF]	ΣCy [μF]	Rx [k]	Ry [k]
CNW 206/16	3 x 480	16	<30	3,2	6,6	2	560	560
CNW 206/25		25	<30	1,9	6,6	2	560	560
CNW 206/36		36	<30	1,4	8,8	2	560	560
CNW 206/64		64	<30	0,9	8,8	2	560	560

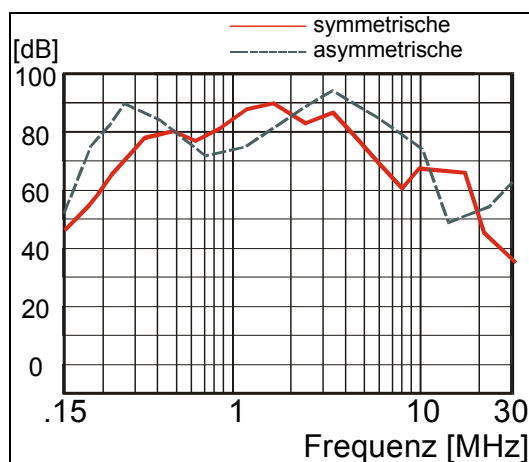
Frequenz: 50/60 Hz

Frequency: 50/60 Hz

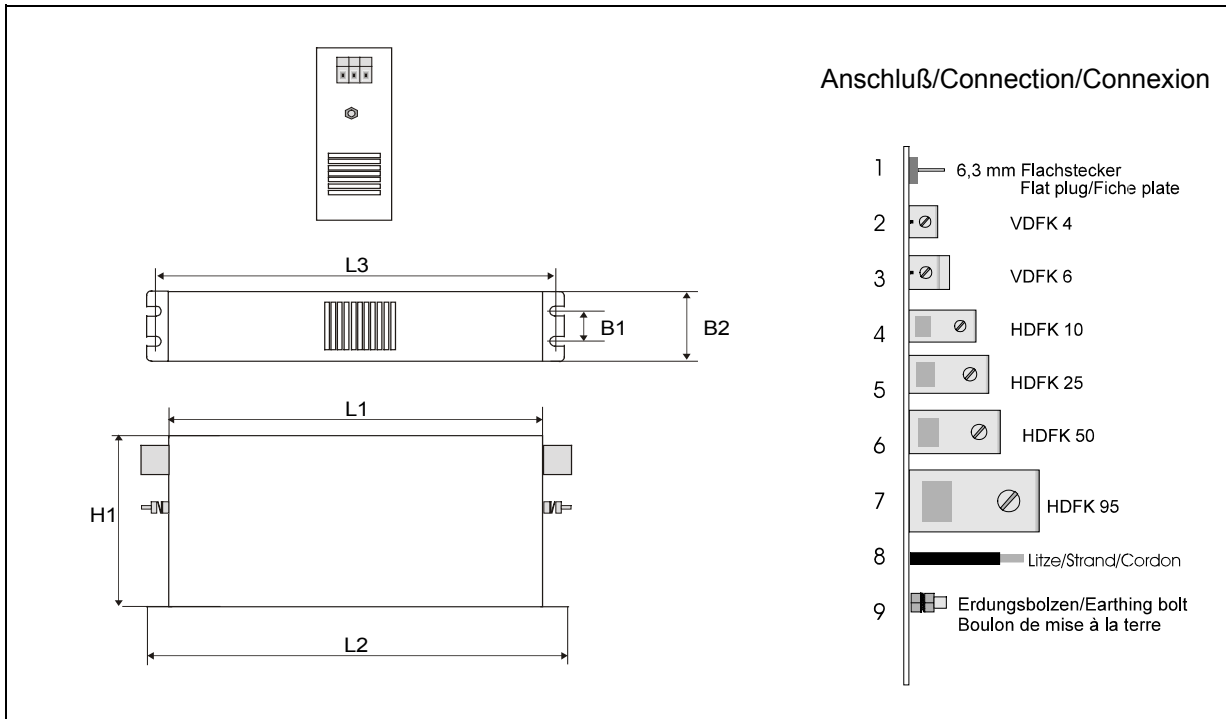
Fréquence: 50/60 Hz

<p>Durch den Einsatz eines REO-Dreiphasen-Netzfilters in Buchform CNW 206 wird der Störpegel unter den durch die Euro-Norm EN 50081-2 vorgeschriebenen Maximalwert reduziert. Durch einen EMV-gerechten Aufbau können sogar die strengen Anforderungen für Betriebe in Wohngebieten erfüllt werden.</p> <p>-1 Wohnbereich -2 Industrie</p>	<p>By using the REO-Three-phase mains filter CNW 206 the noise level is reduced under the maximum value prescribed by the European Standard EN 50081-2.</p> <p>An installation conforming to EMC even enables to meet the severe requirements for plants in residential areas.</p> <p>-1 Residential area -2 Industrial area</p>	<p>En utilisant le filtre de réseau triphasé, en livret, CNW 206 le niveau perturbateur est réduit au dessous de la valeur maxi. prescrite par la norme européenne EN 50081-2.</p> <p>Par une installation conformément aux normes CEM, il est même possible de saitsfaire aux exigences pour des usines dans des zones résidentielles.</p> <p>-1 Zone résidentielle -2 Zone industrielle</p>	
--	--	---	--

**Typische Dämpfung
Typical attenuation
Atténuation typique**



Maßbild • Dimension Drawing • Schéma mécanique



Type	Abmessungen • Dimensions • Cotes							Anschlüsse • Connections • Connexion	
	L1 [mm]	L2 [mm]	L3 [mm]	L4 [mm]	B1 [mm]	B2 [mm]	H1 [mm]	Eingang Input Entrée	Ausgang Output Sortie
CNW 206/16	300	330	314	500	45	70	185	2	2
CNW 206/25	300	330	314	500	45	70	185	3	3
CNW 206/36	300	330	314	500	45	70	185	4	4
CNW 206/64	300	330	314	500	45	70	185	4	4