

Sonderausführungen und Zubehör

Zubehör Handbetrieb

Umschalter
 einpolig
 zweipolig 260 V 2 A
 Wicklungsanzapfungen
 Verlängerte Antriebswelle,
 max. 200 mm
 Antriebswelle auf beiden Seiten
 max. 200 mm

Zubehör Motorantriebe

Stellzeit bei MoK

7, 10, 12, 16, 21, 28, 38, 50, 65, 76,
 85, 100, 114, 130, 170, 230 sek

Stellzeit bei MoG

4, 5, 7, 9, 12, 16, 20, 27, 36, 48, 63,
 82, 95, 108, 142, 190 sek

Sonderanschlußspannung:

24 V; 42 V; 110 V; 50 Hz
 110 V; 230 V; 60 Hz
 6-12-24-48-110 V DC

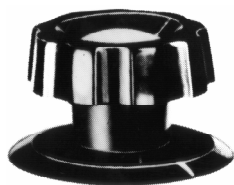
Rutschkupplung zwischen Motor und Stelltrafo

Zusätzliche Handverstellung mit
 Drehknopf und Skala
 Zusätzliche Mikro-Umschalter 1polig
 mit einstellbarem festen Schaltpunkt

mit Doppelschalt Scheibe für veränder-
 baren Schaltweg über den gesamten
 Bereich

Sonstige Sondermotoren sowie Sondersteuerungen auf Anfrage.

Drehknöpfe (Farbe: schwarz) Skalen selbstklebend



Special Design and Accessories

Accessories hand operated

Change over switch
 single pole
 double pole 260 V 2 A
 Winding-tappings
 Extended drive shaft, max. 200 mm

Drive shaft at both ends of transformer
 max. 200 mm

Accessories motor drives

Setting time type MoK

7, 10, 12, 16, 21, 28, 38, 50, 65, 76,
 85, 100, 114, 130, 170, 230 sec

Setting time type MoG

4, 5, 7, 9, 12, 16, 20, 27, 36, 48, 63,
 82, 95, 108, 142, 190 sec

Special supply voltages:

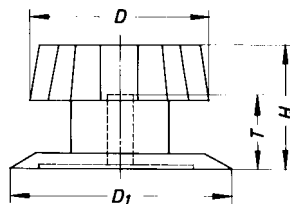
24 V; 42 V; 110 V; 50 c/s
 110 V; 230 V; 60 c/s
 6-12-24-48-110 V DC

Sliding clutch between motor and variable transformer

Additional manual adjustment with
 knob and scale
 Additional micro switch contacts single
 pole with adjustable fixed switching
 range
 with dual control cam with adjustment
 over the complete range

Special motors and special controls on request.

Knobs (Colour: black) Scales self-adhesive



Versions spéciales et accessoires

Accessoires à commande manuelle

Inverseur
 unipolaire
 bipolaire 260 V 2 A
 Prises supplémentaires
 Axe prolongé, 200 mm max.

Axe sorti des deux côtés
 max. 200 mm

Accessoires à commande par moteur

Durée de marche pour MoK

7, 10, 12, 16, 21, 28, 38, 50, 65, 76,
 85, 100, 114, 130, 170, 230 sec

Durée de marche pour MoG

4, 5, 7, 9, 12, 16, 20, 27, 36, 48, 63,
 82, 95, 108, 142, 190 sec

Tensions d'alimentation spéciales:

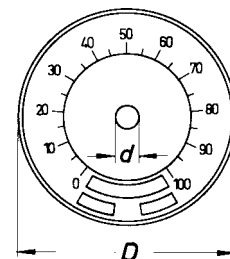
24 V; 42 V; 110 V; 50 Hz
 110 V; 230 V; 60 Hz
 6-12-24-48-110 V DC

Embrayage à friction intermédiaire moteur et transformateur réglable

Commande manuelle supplémentaire
 avec bouton et cadran
 Micro commutateurs unipolaires
 additionnels à point de commutation
 fixe réglable à disque de commande
 double pour réglage variable sur toute
 la plage

D'autres moteurs spéciaux ainsi que commandes spéciales sur demande.

Boutons (Couleur: noir) Cadran auto-adhésifs



Drehknopf Knob Bouton	geeign. f. Größe for size pour type	Achse Axis Axe	D	D1	H	T	Skala Scale Cadran	für Drehknopf for knob pour bouton	Material Material Matière	Graduation Graduation Graduation	D	d
FZ 60 mit Spannzange with collet chuck pince de serrage	M 3 - M 61	6	47	60	34	20	90	FZ 60	Alu eloxiert Aluminium anodized Aluminium anodisé	0 - 230 0 - 260 0 - 100	90	7
FZ 60 mit Spannzange with collet chuck pince de serrage	M 7 - M 12 EN 7 - EN 10	10	47	60	34	20						
FZ 90 mit Spannzange with collet chuck pince de serrage	M 7 - M 12 EN 7 - EN 10	10	76	90	40	30	120	FZ 90			120	11

Skalen mit Sondereinteilung auf Anfrage

Scales with special graduation on request

Cadran à graduation spéciale sur demande

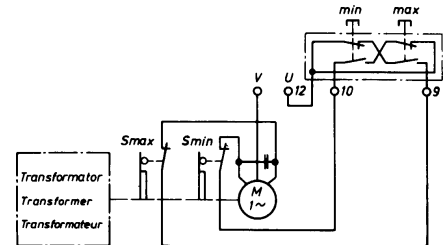
Motorsteuerungen

Motor controls

Commandes par moteurur

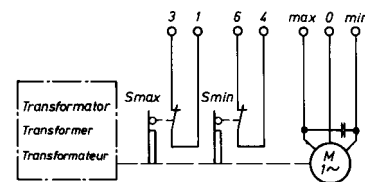
- SB 17 Einfache Ansteuerung für Tastbetrieb**
Simple Control for Push Button Operation
Commande manuelle par bouton-poussoir

Kondensatormotor, einpolig reversierbar.
Capacitor motor, single-pole reversible.
Moteur à condensateur réversible unipolaire.



- SB 21 Einfache Ansteuerung für freie Verdrahtung**
Simple Control for Custom Wiring
Moteurs à condensateur et interrupteurs de fin de course, câblés à réglette à bornes

Kondensatormotor und Endschalter, auf Klemmen verdrahtet.
Capacitor motor and limit switches wired on terminal block.
Moteur à condensateur et interrupteurs de fin, câblés à réglette à bornes.

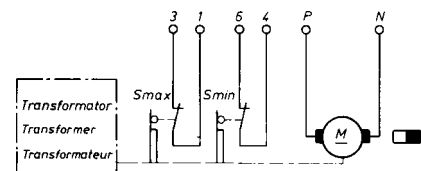


- SB 25 Einfache Ansteuerung für freie Verdrahtung**
Simple Control for Custom Wiring

Gleichstrommotor mit permanentem Magnetfeld und Endschalter, auf Klemmen verdrahtet.
Permanent magnetic field DC motor and limit switches wired on terminal block.

- Moteurs à condensateur et interrupteurs de fin de course, câblés à réglette à bornes**

Moteur à courant continu à champ magnétique permanent et interrupteurs de fin, câblés à réglette à bornes.



Regler

Ansteuerung für Spannungskonstanthalter

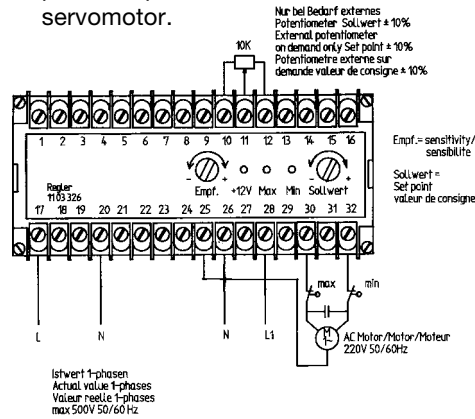
Dreipunktregler mit Relaiskontaktausgängen zum direkten Ansteuern eines Einphasen-Kondensator-Stellmotors.

SB 26

Regulators

Control for Voltage Stabilizer

Three-Level controller with relay outputs for direct control of a single-phase capacitor servomotor.



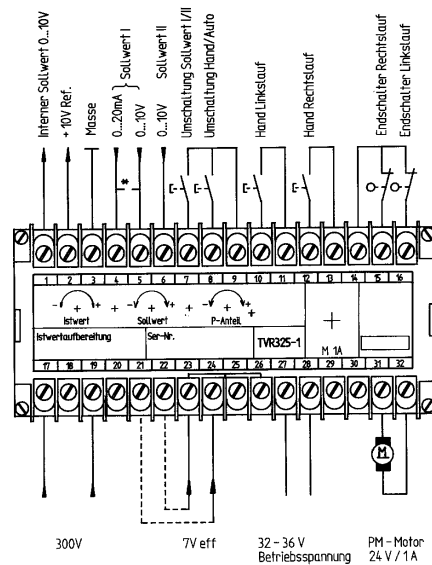
Ansteuerung 0-100% für Spannungskonstanthalter

Tastverhältnisregler zum direkten Ansteuern eines Gleichstrom-Stellmotors.

SB 27

0-100% Control for Voltage Stabilizer

Pulse-width regulator for direct control of a D.C. Servomotor.



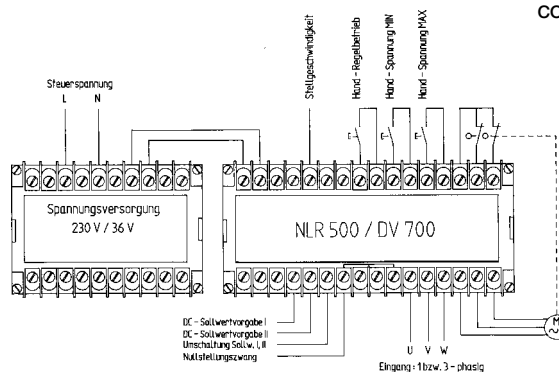
Ansteuerung 0-100% für Spannungskonstanthalter

Schaltungskombination aus Nachlaufregler und Frequenzumrichter zum Ansteuern eines Drehstrom-Stellmotors.

SB 28

0-100% Control for Voltage Stabilizer

Combination of a servo controller and a frequency converter for control of a three-phase servo-motor.



Régulateurs

Commande pour stabilisateurs de tension

Ensemble directeur par plus ou moins avec des sorties des contacts du relais pour la commande directe d'un servomoteur monophasé à condensateur.

Commande 0-100% pour stabilisateurs de tension

Régulateur de la durée de cycle pour la commande directe d'un servomoteur à courant continu.

Commande 0-100% pour stabilisateurs de tension

Interconnexion consistant d'un régulateur par poursuite et un convertisseur de fréquence pour la commande d'un servomoteur triphasé.