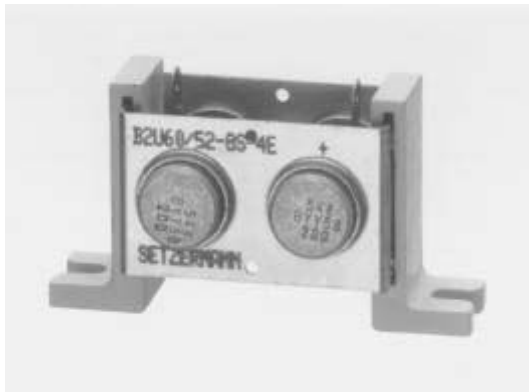


Conjuntos de rectificadores pequeños autorrefrigerados



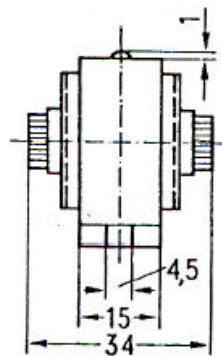
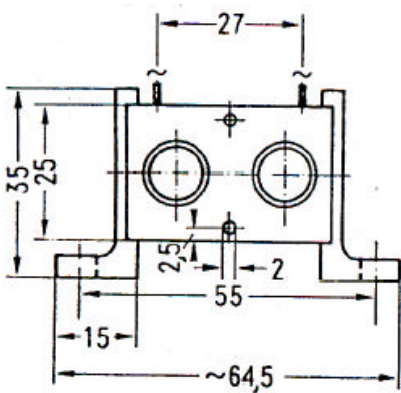
Los rectificadores en puente de REO se utilizan para rectificar tensiones alternas monofásicas.

Características especiales:

- Baja temperatura
- Gran capacidad de sobrecarga
- Reducidas dimensiones
- Permite altas corrientes de conexión, importantes para la conexión de condensadores

Datos técnicos

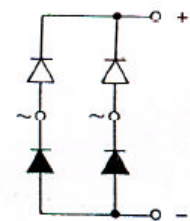
Corriente continua permanente:	8 A
Tensión	75 – 1500 V
Peso:	60 g



Cátodo
= caja
= chapa disipadora

Ánodo
= caja
= chapa disipadora

B2U



Modelo	$V_{RR}/(V_{BR})$ (V)	I_{FSM} (A)	V_{LRMS} (V)	V_{dAV} (V)	
B2U 30 / 25-8S-4 E	75	400	30	25	
B2U 60 / 52-8S-4 E	150		60	52	
B2U 125 /110-8S-4 E	300	375	125	110	
B2U 225 /225-8S-4 E	700		250	225	
B2U 380 /340-8S-4 E	1100		380	340	
B2U 500 /450-8S-4 E	1500		500	450	

Conjuntos de rectificadores pequeños autorrefrigerados conexión B2U



Los rectificadores en puente de REO se utilizan para rectificar tensiones alternas monofásicas.

Características especiales:

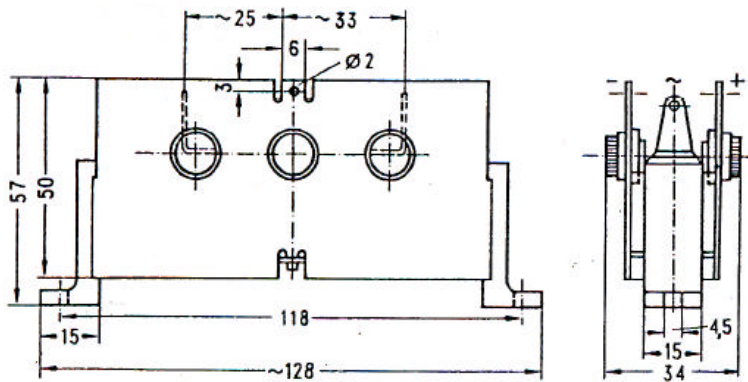
- Baja temperatura
- Gran capacidad de sobrecarga
- Reducidas dimensiones
- Permite altas corrientes de conexión, importantes para la conexión de condensadores

Datos técnicos

Corriente continua permanente: 16 A

Tensión: 75 – 1500 V

Peso: 120 g

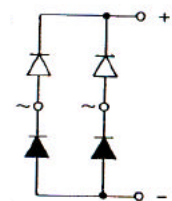


Cátodo
= caja
= chapa disipadora



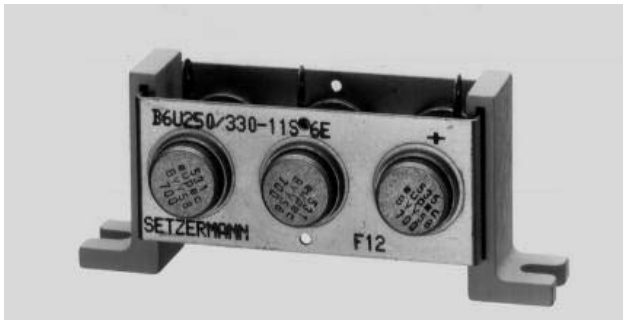
Ánodo
= caja
= chapa disipadora

B2U



Modelo	$V_{RR}(V_{BR})$ (V)	I_{FSM} (A)	V_{LRMS} (V)	V_{dAV} (V)	
B2U 30 / 25-16S-4 E	75	400	30	25	
B2U 60 / 52-16S-4 E	150		60	52	
B2U 125 / 110-16S-4 E	300	375	125	110	
B2U 225 / 225-16S-4 E	700		250	225	
B2U 380 / 340-16S-4 E	1100		380	340	
B2U 500 / 450-16S-4 E	1500		500	450	

Conjuntos de rectificadores pequeños autorrefrigerados con conexionado B6U



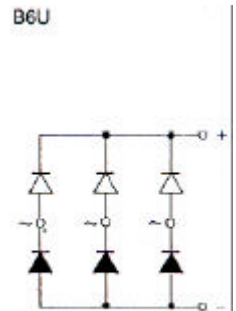
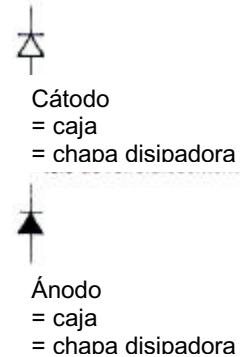
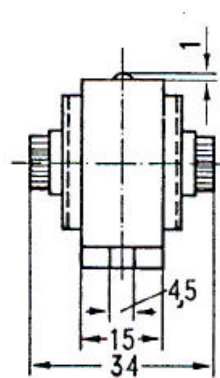
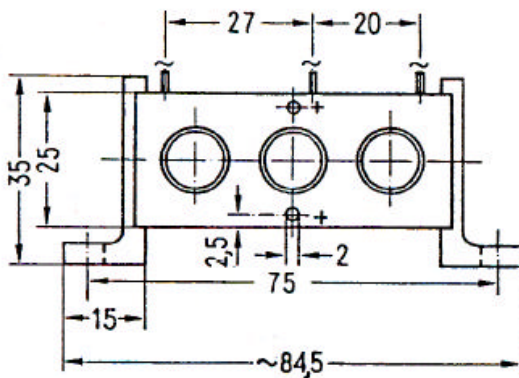
Los rectificadores en puente trifásicos de REO se utilizan para rectificar tensiones alternas monofásicas.

Características especiales:

- Baja temperatura
- Gran capacidad de sobrecarga
- Reducidas dimensiones
- Permite altas corrientes de conexión, importantes para la conexión de condensadores

Datos técnicos

Corriente continua permanente:	11 A
Tensión:	75 – 1500 V
Peso:	100 g



Modelo	$V_{RR}(V_{BR})$ (V)	I_{FSM} (A)	V_{LRMS} (V)	V_{dAV} (V)	
B6U 30 / 38-11S-6 E	75	400	30	38	
B6U 60 / 78-11S-6 E	150		60	60	
B6U 125 /165-11S-6 E	300	375	125	165	
B6U 225 /330-11S-6 E	700		250	330	
B6U 380 /500-11S-6 E	1100		380	500	
B6U 500 /670-11S-6 E	1500		500	670	

Conjuntos de rectificadores pequeños autorrefrigerados conexión B6U



Los rectificadores en puente trifásicos de REO se utilizan para rectificar tensiones alternas monofásicas.

Características especiales:

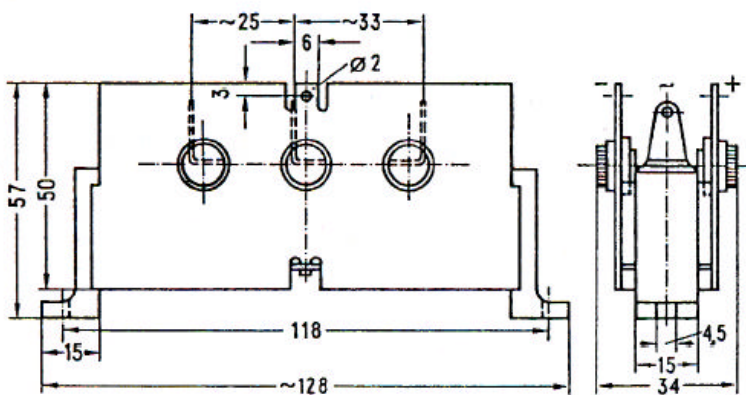
- Baja temperatura
- Gran capacidad de sobrecarga
- Reducidas dimensiones
- Permite altas corrientes de conexión, importantes para la conexión de condensadores

Datos técnicos

Corriente continua permanente: 17 A

Tensión: 75 – 1500 V

Peso: 130 g

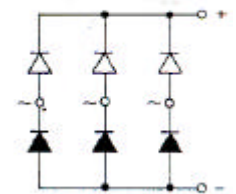


Cátodo
= caja
= chapa disipadora



Ánodo
= caja
= chapa disipadora

B6U



Modelo	$V_{RR}(V_{BR})$ (V)	I_{FSM} (A)	V_{LRMS} (V)	V_{dAV} (V)	
B6U 30 / 38-17S-6 E	75	400	30	38	
B6U 60 / 78-17S-6 E	150		60	60	
B6U 125 /165-17S-6 E	300	375	125	165	
B6U 225 /330-17S-6 E	700		250	330	
B6U 380 /500-17S-6 E	1100		380	500	
B6U 500 /670-17S-6 E	1500		500	670	

Conjuntos de rectificadores pequeños autorrefrigerados conexión M1UK. M1UA

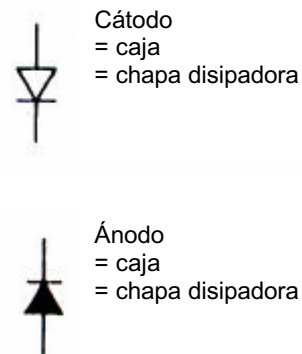
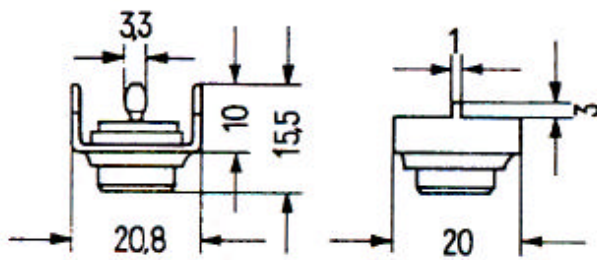


Los módulos de diodos se utilizan en circuitos impresos de rectificadores.

Características especiales:

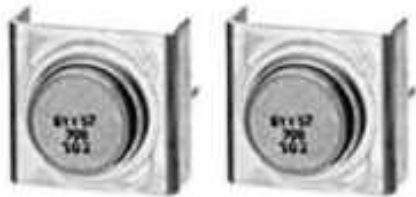
- Elevada potencia
- Alta tensión inversa
- Fácil montaje

Datos técnicos	
Corriente continua permanente:	4 A
Tensión:	75 – 700 V
Peso:	30 g



Modelo	$V_{RR}/(V_{BR})$ (V)	I_{FSM} (A)	V_{LRMS} (V)	V_{dAV} (V)	
M1UK 30 / 12-4S-E1-E	75	400	30	12	
M1UK 60 / 25-4S-E1-E	150		60	25	
M1UK 125 / 55-4S-E1-E	300	375	125	55	
M1UK 250 / 110-4S-E1-E	700		250	110	
M1UA 30 / 12-4S-E1-E	75	400	30	12	
M1UA 60 / 25-4S-E1-E	150		60	25	
M1UA 125 / 55-4S-E1-E	300	375	125	55	
M1UA 250 / 110-4S-E1-E	700		250	110	

Conjuntos de rectificadores pequeños autorrefrigerados conexión M2UK



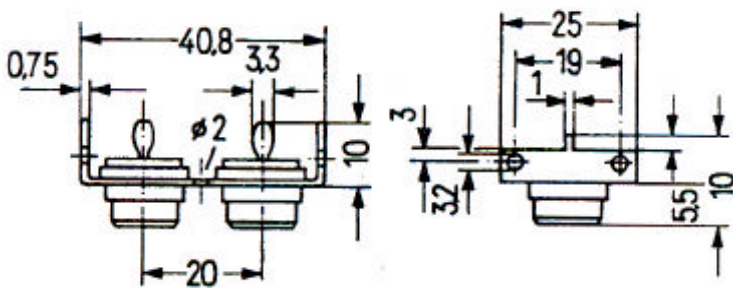
Los módulos de diodos dobles se utilizan en circuitos impresos de rectificadores.

Características especiales:

- Elevada potencia
- Alta tensión inversa
- Fácil instalación

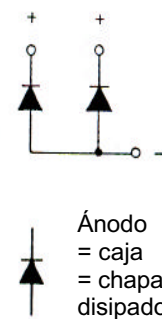
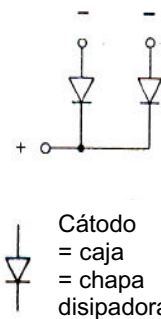
Datos técnicos

Corriente continua permanente:	8 A
Tensión:	75 – 700 V
Peso:	30 g



M2UK

M2UA



Modelo	$V_{RR}/(V_{BR})$ (V)	I_{FSM} (A)	V_{LRMS} (V)	V_{DAV} (V)	
M2UK 30 / 12-8S-E	75	400	30	12	
M2UK 60 / 25-8S-E	150		60	25	
M2UK 125 / 55-8S-E	300	375	125	55	
M2UK 250 / 110-8S-E	700		250	110	

Rectificadores pequeños modelo S11-B



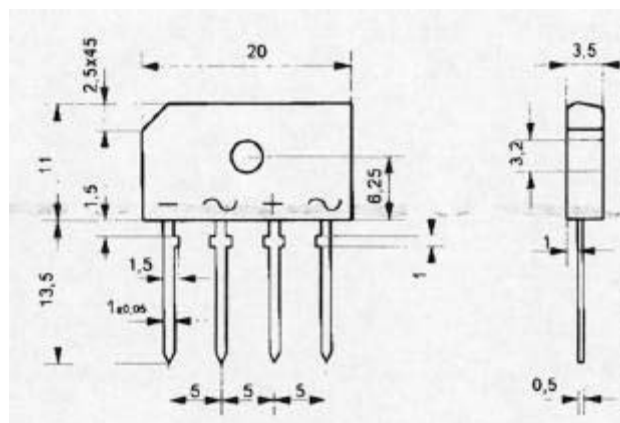
Rectificadores REO sin chapa disipadora para la instalación en circuitos impresos

Características especiales:

- Versión encapsulada
- Reducidas dimensiones
- Fácil instalación

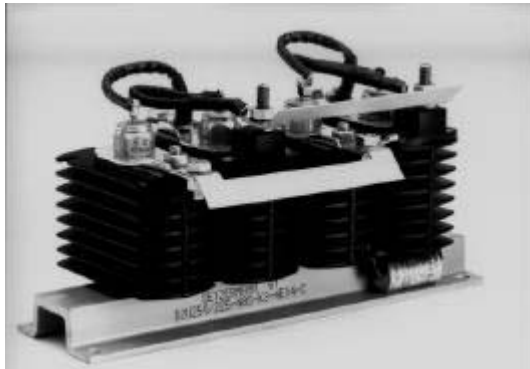
Datos técnicos

Corriente inversa superior:	0,02 mA
Tensión:	100 – 1000 V
Temperatura ambiente:	45 °C



Modelo	V_{RRM} (V)	I_{FSM} (A)	V_{RSM} (V)	I_{dAVM} (A)
S11-B 40 C 1500/1000	100	50	40	1,0/1,2
S11-B 80 C 1500/1000	200		80	
S11-B 125 C 1500/1000	300		125	
S11-B 250 C 1500/1000	600		250	
S11-B 380 C 1500/1000	900		380	
S11-B 500 C 1500/1000	1000		500	
<hr/>				
S11-B 40 C 2000/1500	75	100	40	1,5/1,6
S11-B 80 C 2000/1500	150		80	
S11-B 125 C 2000/1500	300		125	
S11-B 250 C 2000/1500	700		250	
S11-B 380 C 2000/1500	900		380	
S11-B 500 C 2000/1500	1000		500	

Conjuntos de rectificadores autorrefrigerados sobre regletas aislantes conexas B2U



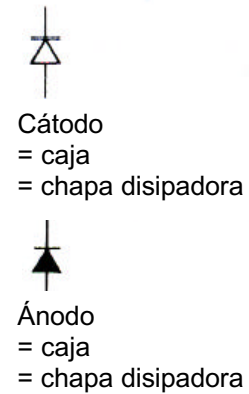
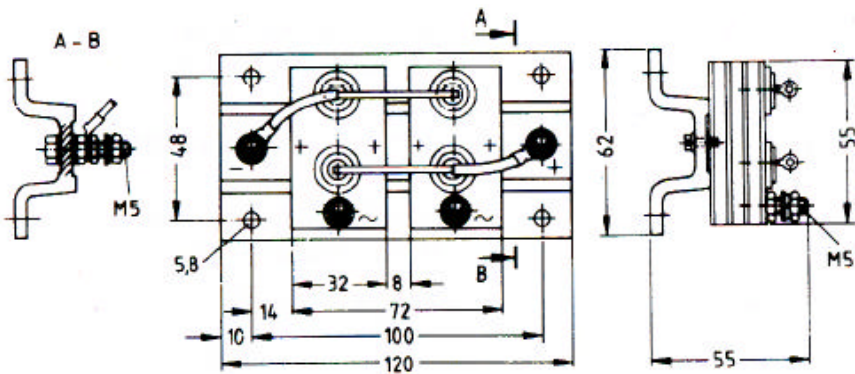
Rectificadores monofásicos de potencia de REO con disipador de calor

Características especiales:

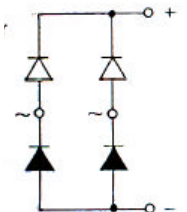
- Autorrefrigeración por aire
- Reducidas dimensiones
- Fácil instalación

Datos técnicos

Valor límite de corriente de choque:	375 A
Corriente continua permanente:	28 A
Tensión:	300 – 1500 V
Peso:	0,200 kg

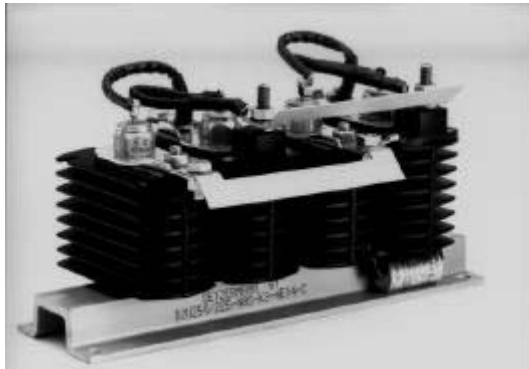


B2U



Modelo	$V_{RR}/(V_{BR})$ (V)	V_{LRMS} (V)	V_{DAV} (V)	
B2U 125 /110-20S-EK14-4EC	300	125	125	
B2U 225 /255-20S-EK14-4EC	700	250	250	
B2U 380 /340-20S-EK14-4EC	1100	380	380	
B2U 500 /450-20S-EK14-4EC	1500	500	500	

Conjuntos de rectificadores autorrefrigerados sobre regletas aislantes conexión B6U



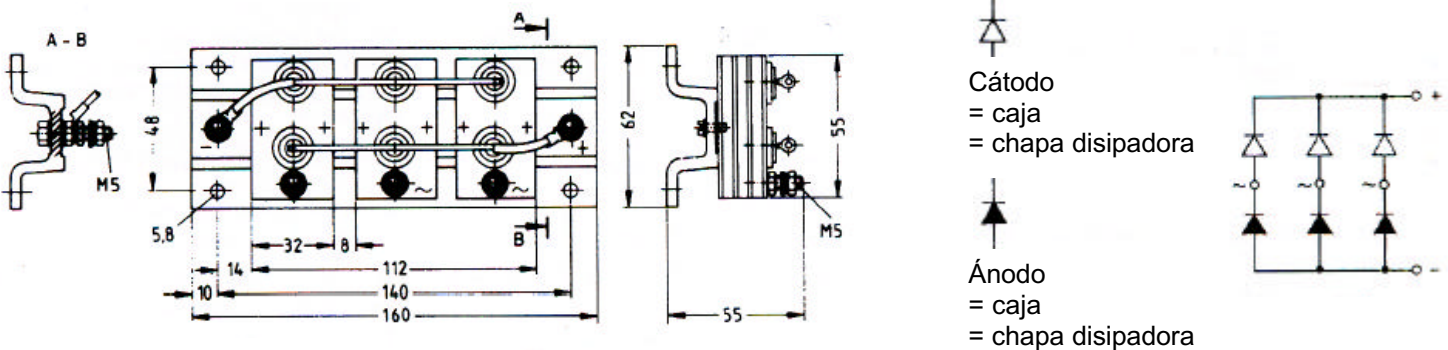
Rectificadores trifásicos de potencia de REO con disipador de calor

Características especiales:

- Autorrefrigeración por aire
- Reducidas dimensiones
- Fácil instalación

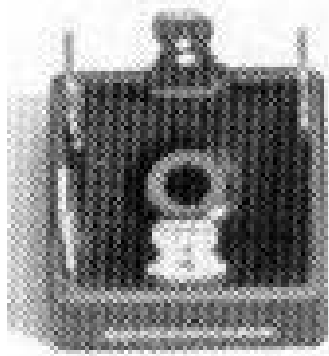
Datos técnicos

Valor límite de corriente de choque:	375 A
Corriente continua permanente:	20 A
Tensión:	300 – 1500 V
Peso:	0,260 kg



Modelo	$V_{RR}/(V_{BR})$ (V)	V_{LRMS} (V)	V_{dAV} (V)	
B2U 125 /165-28S-EK14-6EC	300	125	110	
B2U 225 /330-28S-EK14-6EC	700	250	225	
B2U 380 /500-28S-EK14-6EC	1100	380	340	
B2U 500 /670-28S-EK14-6EC	1500	500	450	

Rectificadores compactos modelos S61



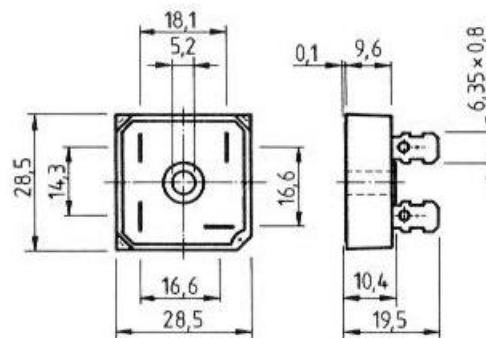
Rectificadores compactos de REO con
disipador con conector AMP

Características especiales:

- Versión encapsulada
- Reducidas dimensiones
- Fácil instalación

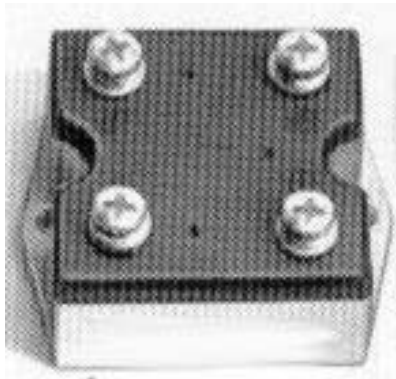
Datos técnicos

Valores de corriente:	6– 14 A
Tensión:	100 – 1000 V



Modelo	V _{RRM} (V)	I _{FSM} (A)	I _{DAVM} with Heatsink (A)	I _{DAVM} (A)
S61-B2U 10-01	100	200	3	6
S61-B2U 10-02	200			
S61-B2U 10-04	400			
S61-B2U 10-06	600			
S61-B2U 10-08	800			
S61-B2U 10-10	1000			
S61-B2U 28-01	100	450	4	12
S61-B2U 28-02	200			
S61-B2U 28-04	400			
S61-B2U 28-06	600			
S61-B2U 28-08	800			
S61-B2U 28-10	1000			
S61-B2U 36-01	100	800	4,5	13
S61-B2U 36-02	200			
S61-B2U 36-04	400			
S61-B2U 36-06	600			
S61-B2U 36-08	800			
S61-B2U 36-10	1000			
S61-B2U 50-01	100	1250	5	14
S61-B2U 50-02	200			
S61-B2U 50-04	400			
S61-B2U 50-06	600			

Rectificadores de potencia modelo S71



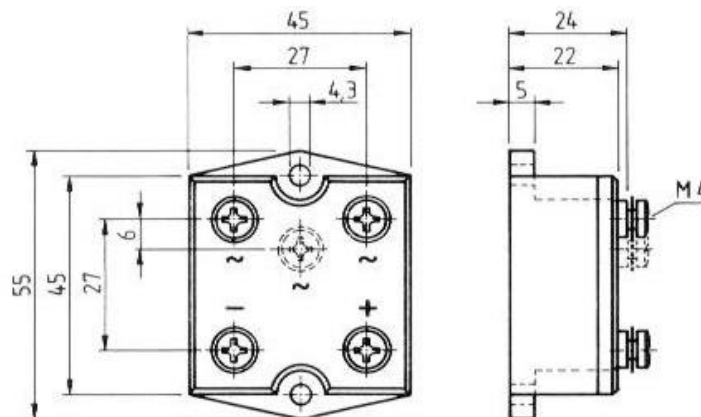
Rectificadores de potencia de REO con chapa disipadora para montaje en el disipador

Características especiales:

- Versión encapsulada
- Reducidas dimensiones
- Fácil instalación

Datos técnicos

Valores de corriente:	15–16 A
Tensión:	200 – 1600 V



Modelo	V_{RRM} (V)	I_{FSM} (A)	I_{DAVM} con disipador A	I_{DAVM} (A)	
S71-B2U 30-08	800	360	6,5	15	
S71-B2U 30-12	1200				
S71-B2U 30-16	1600				
S71-B6U 35-02	200	650	6,5	18	
S71-B6U 35-04	400				
S71-B6U 35-08	800				
S71-B6U 35-12	1200				
S71-B6U 35-16	1600				