

AC-Stromwandler für Montage

AC-current transformers for assembly

Transformateurs monophasés de courant alternatif pour montage

Baureihe Electronic Type IO 0,5

Anwendungen:

AC-Stromwandler werden zur Erfassung von Strömen mit Netzfrequenz eingesetzt. Der reproduzierbare lineare Zusammenhang zwischen Primär- und Sekundärstrom läßt diese Stromwandler überall dort zum Einsatz kommen, wo Ströme zu Überwachungs- und Regelungszwecken potentialfrei erfasst werden müssen.

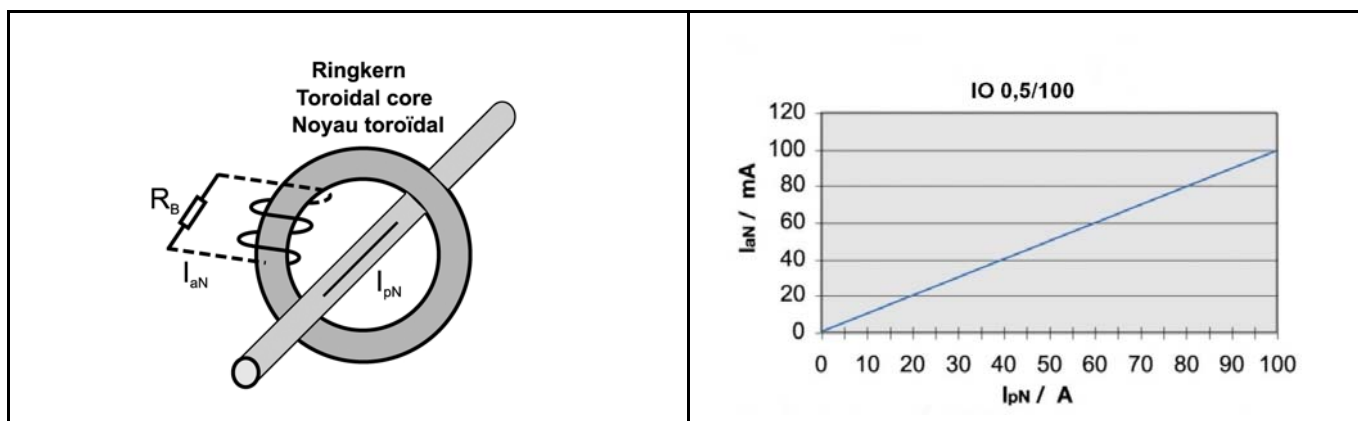
Applications:

AC current transformers are used for detecting and monitoring current at mains frequency. The reproducible linear relationship between the primary and the secondary current enables this current transformer to be used wherever currents have to be detected free of potential for monitoring and control purposes.



Wirkungsweise • Effect • Mode d'action

Linearität • Linearity • Linéarité



Vorteile:

- Einfacher Aufbau
- Sekundär mit Litzen
- Viele Varianten möglich

Benefits:

- simple construction
- secondary cables
- several versions available

Technische Daten • Technical data • Données techniques

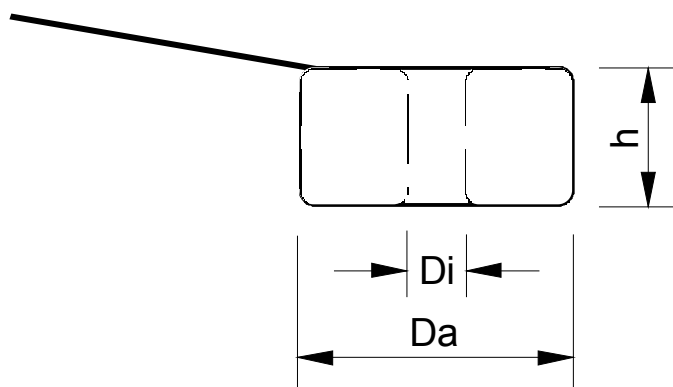
Type IO 0,5/...	..10	..25	..50	...100	...150	...200	Einheiten Units Unités
I_{pN}	0-10	0-25	0-50	0-100	0-150	0-200	A
I_{maxpN}	12	30	60	120	180	240	A
I_{aN}	0-10	0-25	0-50	0-100	0-150	0-200	mA
P_{sek}	0-0,1	0-0,25	0-0,5	0-1,0	0-1,5	0-2,0	VA
K_N	1000	1000	1000	1000	1000	1000	1:
$U_{Bü}$	0-10	0-10	0-10	0-10	0-10	0-10	V
R_B	1000	400	200	100	67	50	Ω
F_U	≤ 1	≤ 1	≤ 1	≤ 1	≤ 1	≤ 1	%
F_{LU}	≤ 2	≤ 2	≤ 2	≤ 2	≤ 2	≤ 2	%
T_A	0- +85	0- +85	0- +85	0- +85	0- +85	0- +85	°C
f	50-400	50-400	50-400	50-400	50-400	50-400	Hz

Typen mit abweichenden Daten (z.B. Übersetzungsverhältnis) auf Anfrage.

Models with alternative data (e.g. transformation ratio) available on request.

Types présentant des caractéristiques différentes (p.ex. rapport de démultiplication) sur demande.

Maßbild • Dimension Drawing • Schéma mécanique



	Da [mm]	Di [mm]	h [mm]
10 A	30	12	13
25 A	32	12	15
50 A	35	15	17
100 A	45	24	21
150 A	47	25	22
200 A	51	28	24