

## AC/DC Direktabbildende Stromsensoren

## AC/DC-direct relationship current sensors

## Détecteurs de courant C.A./C.C. à représentation directe

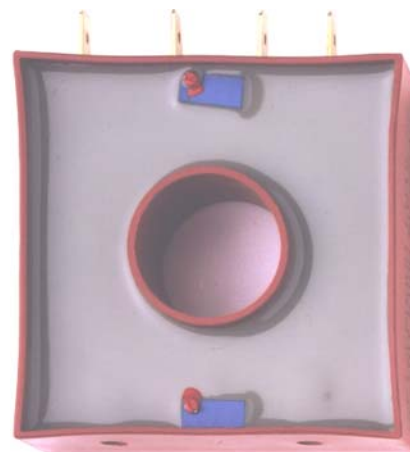
## Baureihe Standard Type WDI/CH

### Anwendungen:

Für Ströme von 150-500 A ist der Setzermann-Stromsensor Standard ausgelegt. Er verfügt über zwei Potentiometer, mit denen der Offsetstrom justiert und das Ausgangssignal eingestellt werden kann. Die Einsatzbereiche liegen in der Solartechnik, der Galvanotechnik und der Medizintechnik. Weiterhin bietet der Stromsensor Standard drei Anschlußmöglichkeiten über Flachstecker, PIN-Anschluß und Stiftgehäuse.

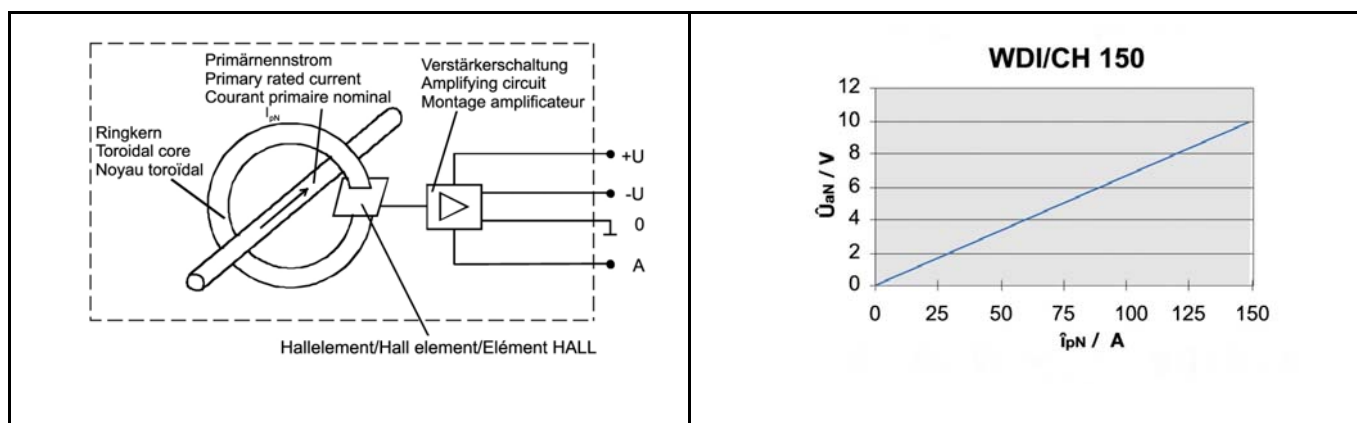
### Applications:

The Setzermann current sensor is optimized for currents of 150-500 A. It provides two potentiometers to adjust the offset current and the output signal. The application areas are in solar technology, the galvanic technology and the medical technology. Moreover the current sensor Standard offers three capabilities of connecting either by flat plugs, by PIN-connection and by pin package.



### Wirkungsweise • Effect • Mode d'action

### Linearität • Linearity • Linéarité



### Vorteile:

- Hohe Linearität
- Sehr geringe Temperaturdrift
- Niedrige Leistungsaufnahme
- Isolierte Ausgangsspannung

### Benefits:

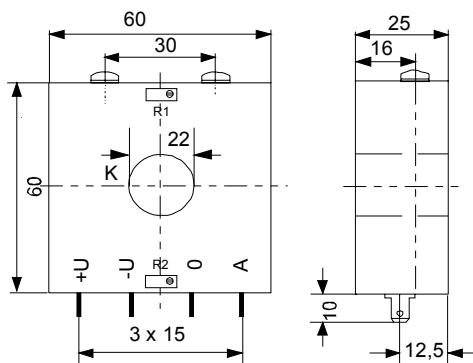
- good linearity
- low temperature drift
- low power consumption
- isolated output voltage

**Technische Daten • Technical data • Données techniques**

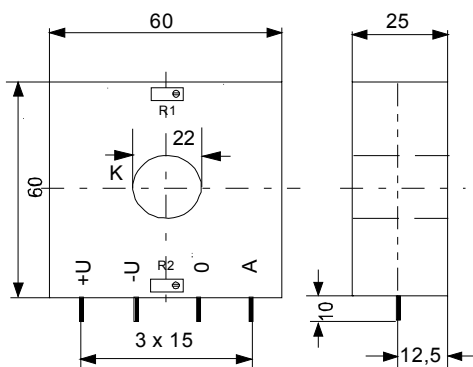
Type WDI/CH-F/... Type WDI/CH-P/... Type WDI/CH-S/...	...150	...300	...500	Einheiten Units Unités
$\hat{I}_{pN}$	0-150	0-300	0-500	A
$\hat{I}_{maxpN}$	$\pm 180$	$\pm 360$	$\pm 600$	A
$I_{outpN}$	$\pm 5$	$\pm 5$	$\pm 5$	mA
$\hat{U}_{aN}$	0 - 10	0 - 10	0 - 10	V
$U_b$	$\pm 15 - \pm 5 \%$	$\pm 15 - \pm 5 \%$	$\pm 15 - \pm 5 \%$	V
$I_{BO}$	9	9	9	mA
$R_{min}$	2	2	2	k $\Omega$
$R_{max}$	10	10	10	k $\Omega$
$F_U$	$\leq 0,6$	$\leq 0,3$	$\leq 0,3$	%
$F_{LU}$	$\leq 1$	$\leq 0,6$	$\leq 0,6$	%
$T_A$	0 ...+75	0 ...+75	0 ...+75	°C
f	DC...10	DC...10	DC...10	kHz
$t_R$	$\leq 25$	$\leq 25$	$\leq 25$	$\mu s$
$U_{off}$	$\leq 20$	$\leq 20$	$\leq 20$	mV
$\Delta U_{off}$	60	30	25	mV
%/ $\Delta T$	$\leq 0,05$	$\leq 0,05$	$\leq 0,05$	%K

Maßbild • Dimension Drawing • Schéma mécanique

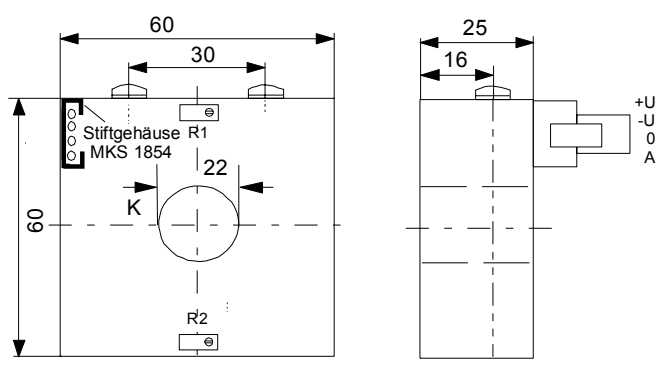
Type WDI/CH-F  
Flachstecker  
Flat plugs



Type WDI/CH-P  
PIN-Anschluss  
PIN-connection



Type WDI/CH-S  
Stiftgehäuse  
pin package



Abmessungen in mm  
Dimensions in mm

R1 = Ausgangsspannung/ output voltage  
R2 = Offsetspannung/ offset voltage