

AC/DC Kompensations-Stromsensoren

AC/DC-compensated current transformers

Détecteurs de courant C.A./C.C. compensatoires

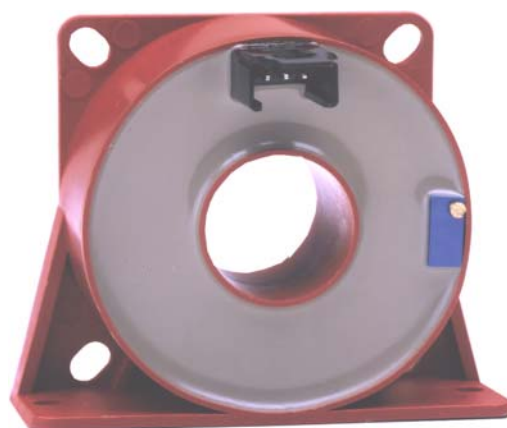
Baureihe DC-Drives Type WKO/AT

Anwendungen:

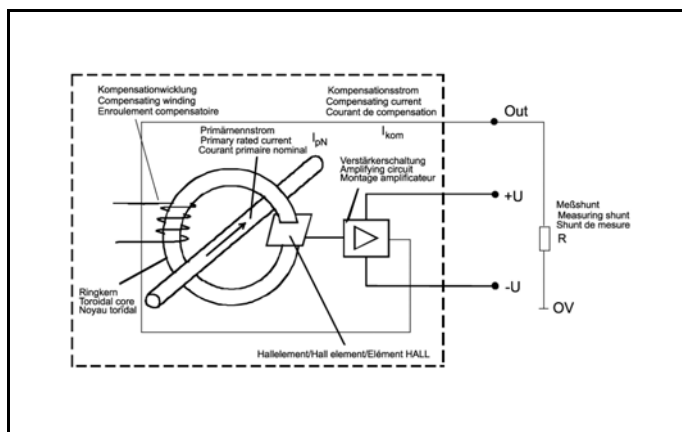
Die Setzermann AC/DC-Stromsensoren DC-Drives erfassen über einen Hallensensor im Magnetkreis den Primärstrom und über eine Auswerteelektronik wird ein proportionaler Ausgangsstrom erzeugt. Die Montage dieser Stromsensoren kann liegend oder stehend erfolgen. Frequenzen bis 150 kHz werden erfasst.

Applications:

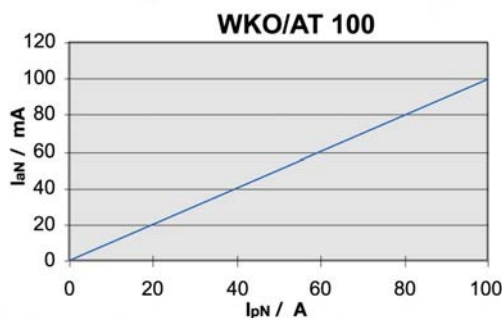
The Setzermann AC/DC current sensors DC-Drives collect the primary current by a Hall sensor in the magnet circuit and create a proportional output current by an evaluation electronics. The mounting can be made lying or up right. Frequencies up to 150 kHz are collected.



Wirkungsweise • Effect • Mode d'action



Linearität • Linearity • Linéarité



Vorteile:

- AC/DC Messung bis 150 kHz
- Hohe Gesamtgenauigkeit
- Hervorragende Linearität
- Kurze Ansprechzeit

Benefits:

- AC/DC measurement up to 150 kHz
- high overall accuracy
- exceptional linearity
- quick response time

Technische Daten • Technical data • Données techniques

Type WKO/AT/...	...100	...300	Einheiten Units Unités
I_{pN}	0-100	0-300	A
I_{maxpN}	± 200	± 450	A
I_{aN}	0-100	0-150	mA
K_N	1000	2000	1:
U_B	$\pm 15 \pm 5 \%$	$\pm 15 \pm 5 \%$	V
R_{min}	30	30	Ω
R_{max}	135	50	Ω
F_U	± 1	± 1	%
T_A	-25 ..+85	-25 ..+85	$^{\circ}\text{C}$
f	DC-150	DC-150	kHz
t_R	$\leq 1,5$	$\leq 1,5$	μs
I_{off}	0,3	0,3	mA
ΔI_{off}	$\pm 0,5$	$\pm 0,5$	mA

Maßbild • Dimension Drawing • Schéma mécanique

