

AC/DC Kompensations-Stromsensoren

AC/DC-compensated current transformers

Détecteurs de courant C.A./C.C. compensatoires

Baureihe Standard Type WKO/CH

Anwendungen:

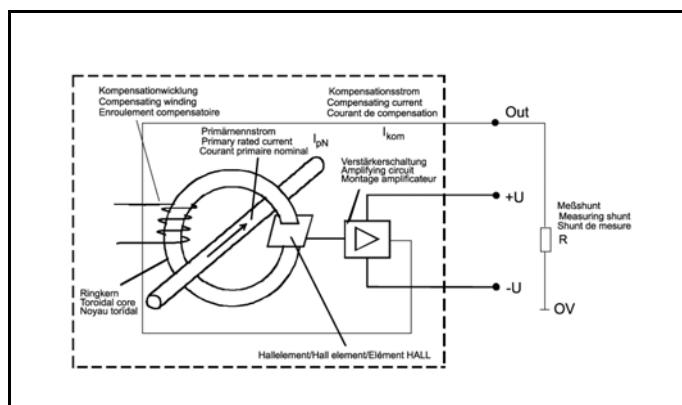
Für die Einsatzbereiche Schweißtechnik, Antriebstechnik, USV und Schaltnetzteile ist der Setzermann-Stromsensor Standard entwickelt worden. Mit der modernen Technik können Ströme von 100 und 300 A erfasst werden. Das eingebaute Potentiometer dient der Justierung des Offsetstroms. Dieser Stromsensor bietet Anschlussmöglichkeiten über Flachstecker, PIN-Anschluß und Stiftgehäuse.

Applications:

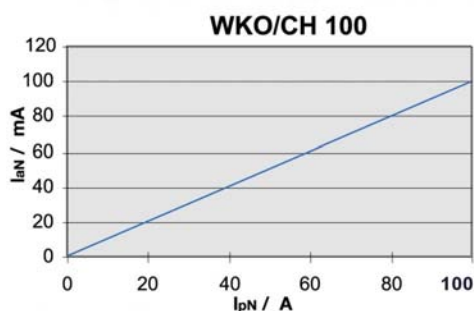
The Setzermann current sensor Standard was developed for the application areas welding technology, drive engineering, UPS and switching power supplies. By modern technology currents of 100 and 300 A can be aquired. The integrated potentiometer is used for the adjusting of the offset current. This current sensor offers capability of connecting by a flat plug, a PIN-connection and a pin package.



Wirkungsweise • Effect • Mode d'action



Linearität • Linearity • Linéarité



Vorteile:

- Großer Frequenzbereich
- Hohe Gesamtgenauigkeit
- Hervorragende Linearität
- Geringe Temperaturdrift

Benefits:

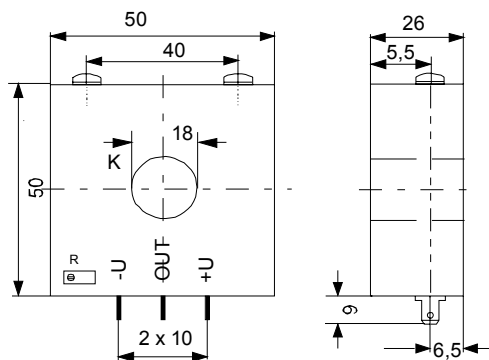
- high frequency range
- high overall accuracy
- exceptional linearity
- low temperature drift

Technische Daten • Technical data • Données techniques

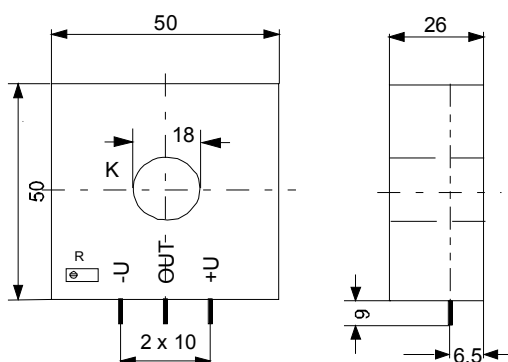
| Type WKO/CH-F/... Type WKO/CH-P/... Type WKO/CH-S/... | ...100 | ...300 | Einheiten Units Unités |
|---|------------------|------------------|------------------------------|
| I_{pN} | 0-100 | 0-300 | A |
| I_{maxpN} | ± 150 | ± 450 | A |
| I_{aN} | 0-100 | 0-150 | mA |
| K_N | 1000 | 2000 | 1: |
| U_B | $\pm 15 \pm 5\%$ | $\pm 15 \pm 5\%$ | V |
| R_{min} | 30 | 30 | Ω |
| R_{max} | 135 | 50 | Ω |
| F_U | $\pm 0,5$ | $\pm 0,5$ | % |
| T_A | 0 - 70 | 0 - 70 | $^{\circ}C$ |
| f | DC-150 | DC-150 | kHz |
| t_R | $\leq 1,5$ | $\leq 1,5$ | μs |
| I_{off} | $\leq 0,1$ | $\leq 0,3$ | mA |
| ΔI_{off} | $\pm 0,7$ | $\pm 0,6$ | mA |

Maßbild • Dimension Drawing • Schéma mécanique

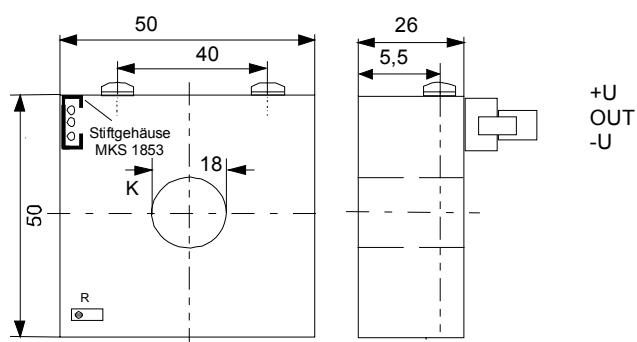
Type WKO/CH-F
Flachstecker
Flat plugs



Type WKO/CH-P
PIN-Anschluß
PIN-Connection



Type WKO/CH-S
Stiftgehäuse
pin package



Abmessungen in mm
Dimensions in mm