

AC/DC Kompensations-Stromsensoren

AC/DC-compensated current transformers

Détecteurs de courant C.A./C.C. compensatoires

Baureihe Low Type WKO/CL

Anwendungen:

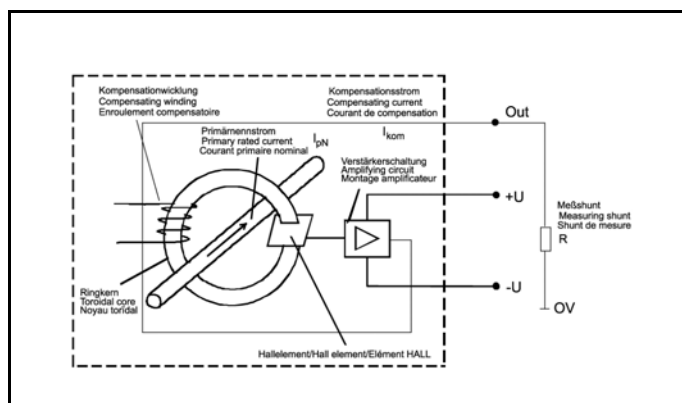
Mit kleinen Strömen von 25 und 50 A, einer kompakten Bauform und einem geringen Gewicht ist der Setzermann-Stromsensor Low besonders geeignet für den Einsatz in Schaltnetzteilen, der Schweißtechnik und USV-Anlagen. Anschlußmöglichkeiten bietet dieser Stromsensor über Flachstecker, PIN-Anschluß und Stiftgehäuse.

Applications:

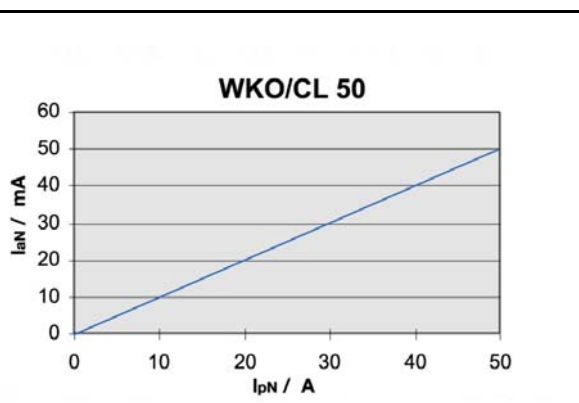
The Setzermann current sensor Low is very appropriate for the insertion in switching power supplies, welding technology and UPS-devices due to the low currents of 25 and 50 A, a compact construction size and a low weight. This current sensor offers various offers connections e.g. flat plugs, PIN-connection and pin package.



Wirkungsweise • Effect • Mode d'action



Linearität • Linearity • Linéarité



Vorteile:

- Großer Frequenzbereich
- Hohe Gesamtgenauigkeit
- Sehr gute Linearität
- Geringe Temperaturdrift

Benefits:

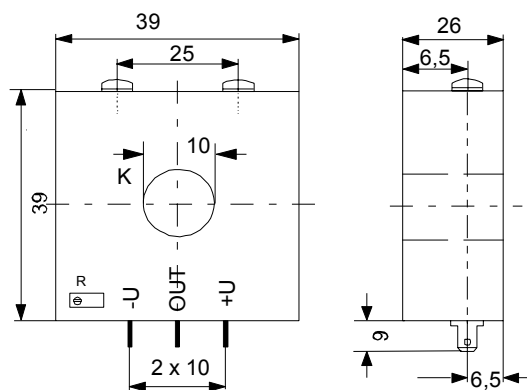
- high frequency range
- high overall accuracy
- very good linearity
- low temperature drift

Technische Daten • Technical data • Données techniques

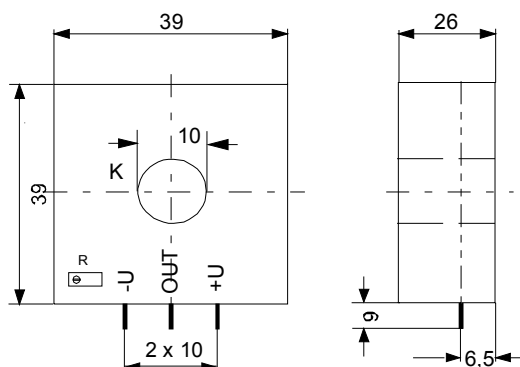
Type WKO/CL-F/.. Type WKO/CL-P/.. Type WKO/CL-S/..	..25	..50	Einheiten Units Unités
I_{pN}	0-25	0-50	A
I_{maxpN}	± 35	± 70	A
I_{aN}	0-25	0-50	mA
K_N	1000	1000	1:
U_B	$\pm 15 \pm 5 \%$	$\pm 15 \pm 5 \%$	V
R_{min}	100	50	Ω
R_{max}	200	100	Ω
F_U	$\pm 0,9$	$\pm 0,9$	%
T_A	0 - 75	0 - 75	$^{\circ}C$
f	DC-150	DC-150	kHz
t_R	$\leq 1,5$	$\leq 1,5$	μs
I_{off}	$\leq 0,15$	$\leq 0,1$	mA
ΔI_{off}	$\pm 0,3$	$\pm 0,5$	mA

Maßbild • Dimension Drawing • Schéma mécanique

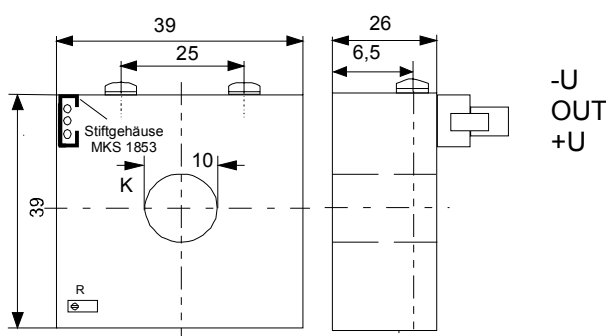
Type WKO/CL-F
Flachstecker
Flat plugs



Type WKO/CL-P
PIN-Anschluß
PIN-Connection



Type WKO/CL-S
Stiftgehäuse
pin package



Abmessungen in mm
Dimensions in mm