

Klein-Motorantriebe Offen, nach Schutzart IP 00.

Type RMoKE-A 36
mit Kondensatormotor
230 V, 50 Hz, Stellzeit 12 s

Ausführung:

Montiert an einer Konsole, Motor mit Endschaltern an Lötösen verdrahtet nach Schaltbild 16, geeignet für Aufbau auf Europakarte (100 x 160).

Type RMoGPE-330
mit Gleichstrommotor
18 bis 30 V, Stellzeit 12 s

Ausführung:

Montiert an einer Konsole, Motor mit Endschaltern (je 1 Öffner) verdrahtet nach Schaltbild 14 b, einschließlich elektronischer Steuerung: mit Drehzahlregelung, zwei getrennt voneinander einstellbaren Laufzeiten für Vor- und Rücklauf im Verhältnis 1 : 15. Kurzschlußbremse (kein Nachlauf), elektronische Strombegrenzung, Schutz gegen Falschpolung.

Type RMoGPE-330 A
mit Gleichstrommotor
12 V, DC, Stellzeit 12 s

Ausführung:

Montiert an einer Konsole, Motor mit Endschaltern an Lötösen verdrahtet nach Schaltbild 31, mit Kurzschlußbremsung in den Endstellungen.

Gleichspannungsversorgung
für RMoGPE-330 und 330 A

Anschlußspannung:
230 V, 50/60 Hz

Ausgang:

18 V, DC, für RMoGPE-330
12 V, DC, stabilisiert, für RMoGPE-330 A

Ausführung:

IP 00, aufgebaut auf Leiterplatte 100 x 80, kurzschlußfest, Anschlüsse an Klemmen, Leiterbahnabstände nach VDE 0110 § 7.

RMoKE-A 36

Größe Size Type	A	L RMoKE
R 20	30	70
R 40	40	
R 40 K	50	
R 75	58	

RMoGPE-330 u. 330 A

Größe Size Type	A	L 330	L 330 A
R 20	30	120	95
R 40	40		
R 40 K	50		
R 75	58		

Abmessungen unverbindlich
Sonderausführungen Seite 22

Mini-motor drives open type protected to IP 00.

Type RMoKE-A 36
with capacitor motor
230 V, 50 c/s, setting time 12 s

Design:

Mounted on a bracket, motor wired with limit switches on soldering plugs, according to wiring diagram No. 16, suitable for mounting on Europe card system (100 x 160).

Type RMoGPE-330
with d.c. motor
18 to 30 V, DC, setting time 12 s

Design:

Mounted on a bracket, motor wired with limit switches to wiring diagram No. 14 b (one pole each) including electronic control with speed rate adjustment, 2 separately adjustable operating cycles for forward and return motion in the ratio 1 : 15. Short circuit brake (no over run), electronic current limiting. Protection against faulty polarity.

Type RMoGPE-330 A
with d.c. motor
12 V, DC, setting time 12 s

Design:

Mounted on a bracket, motor wired with limit switches on soldering plugs, according to wiring diagram No. 31, with short circuit brake in end positions.

D.C. Feeding Source
for RMoGPE-330 und 330 A

Line voltage:
230 V, 50/60 c/s

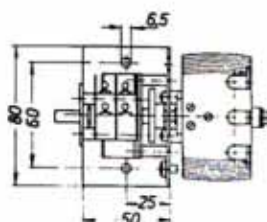
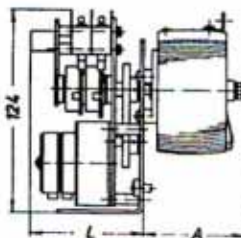
Output:

18 V, DC, for RMoGPE-330
12 V, DC, stabilized, for RMoGPE-330 A

Design:

IP 00, mounted on printed-circuit board 100 x 80, short circuit protected, connected on terminals, track spacing according to VDE 0110 par 7.

A 36



Dimensions are not obligatory
Special design see page 22

Commandes par petit moteur ouvert, protection IP 00.

Type RMoKE-A 36
moteur à condensateur
230 V, 50 Hz, durée de marche 12 s

Version:

Monté sur une console, moteur avec interrupteurs de fin de course avec cosses à souder, câblé suivant schéma 16, convenant pour montage sur carte européenne (100 x 160).

Type RMoGPE-330
à moteur courant continu
18 à 30 V, DC, durée de marche 12 s

Version:

Monté sur une console, moteur avec interrupteurs de fin de course (1 contact repos chacun), câble suivant schéma 14b, y compris commande électronique: à réglage de vitesses, deux durées de marche réglables séparément, pour marche en avant et en arrière au rapport de 1 : 15. Frein à court-circuit (pas de marche par inertie), limitation de courant électronique. Protection contre erreurs de polarisation.

Type RMoGPE-330 A
à moteur à courant continu
12 V, DC, durée de marche 12 s

Version:

Monté sur une console, moteur avec interrupteurs de fin de course avec cosses à souder, câblé suivant schéma 31, à freinage à court-circuit aux positions finales.

Alimentation en courant continu pour
RMoGPE-330 et 330 A

Tension de ligne:
230 V, 50/60 Hz

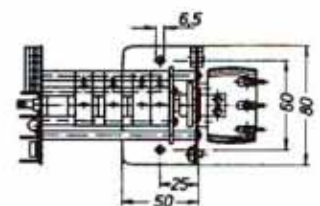
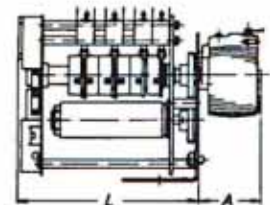
Sortie:

18 V, DC, pour RMoGPE-330
12 V, DC, stabilisé, pour RMoGPE-330 A

Version:

IP 00, monté sur plaquette à circuit imprimé 100 x 80, résistant aux courts-circuits, jonctions sur bornes, distances entre voies conductrices suivant VDE 0110 § 7.

330 / 330 A



Cotes sans engagement
Versions spéciales voir page 22

Sonderausführungen und Zubehör für Motorantriebe

Stellzeiten bei RMoKE-A 36
5, 6,5, 8, 10, 16, 23, 26, 32, 42, 64, 80, 100,
127 und 160 sek.

MIN-Stellzeiten bei RMoGPE-330
3, 10, 24; 42, 60, 90, 150 und 270 sek.
Regelbar 1 : 15.

Stellzeiten bei RMoGPE-330 A
3, 10, 14, 42, 60, 90, 150 und 270 sek.

Sonderanschlußspannungen:
24 V, 42 V und 115 V, 50 Hz
115 V und 230 V, 60 Hz
12, 24, 48 und 115 V -

Zusätzliche Mikroumschalter
1polig 250 V, 6 A

mit einstellbarem festen Schaltpunkt
bei RMoKE-A 36, RMoGPE-330 und
RMoGPE-330 A max. 2 Stück

mit Doppelschalt Scheibe für veränderbaren
Schaltweg über den gesamten Bereich
bei RMoKE-A 36 und RMoGPE-330
und RMoGPE-330 A max. 2 Stück

Verdrahtung an Klemmleiste
bei Ausführung A

RMoKE-A 36 mit Klemmleiste verdrahtet
nach Schaltbild 17

Gleichspannungsversorgung
für RMoGPE-330,
Anschlußspannung 230 V, 50/60 Hz
Ausgang 18 V DC

Gleichspannungsversorgung
für RMoGPE-330 A
Anschlußspannung 230 V, 50/60 Hz
Ausgang 12 V DC stabilisiert

Rutschkupplung zwischen Motor und Ring-
Widerstand

Handverstellung mit Rutschkupplung,
Drehknopf und Skala

Ringleitwiderstände mit eingebauten
Nadellagern für erhöhte Betriebs-
bedingungen ab Größe R 100

Motorantriebe mit Gleichstrom-Nebenschluß-
motoren, sonstige Sondermotoren sowie
Sondersteuerungen auf Anfrage

Special Designs and accessories for motor drives

Setting times for RMoKE-A 36
5, 6,5, 8, 10, 16, 23, 26, 32, 42, 64, 80, 100,
127 and 160 sec.

MIN-Setting times for RMoGPE-330
3, 10, 24; 42, 60, 90, 150 und 270 sec.
Adjustable 1 : 15.

Setting times for RMoGPE-330 A
3, 10, 14, 42, 60, 90, 150 und 270 sec.

Special line voltages:
24 V, 42 V and 115 V, 50 c/s
115 V and 230 V, 60 c/s
12, 24, 48 and 115 V -

Additional micro-switching contacts one pole
250 V, 6 A

with variable fixed switching position
for RMoKE-A 36, RMoGPE-330 and
RMoGPE-330 A maximum of 2 switches

with double cam for adjusting limits
for the complete range
for RMoKE-A 36, RMoGPE-330 and
RMoGPE-330 A maximum of 2 switches

Wiring on terminals for design A

RMoKE-A 36 with terminal block to wiring
diagram No. 17

D.C. Feeding Source
for RMoGPE-330,
Line voltage 230 V, 50/60 c/s
Output 18 V DC

D.C. Feeding Source
for RMoGPE-330 A
Line Voltage 230 V, 50/60 c/s
Output 12 V DC stabilized

Sliding clutch between motor
and ring-type potentiometer

Manual adjustment with sliding clutch,
rotary knob and scale

Ring-type potentiometers with built-in
needle bearing for fast operating conditions
for R 100 and above

Motor drives with DC-Shunt-wound-motors,
special motors and special controls
on request

Versions spéciales et accessoires pour commandes par moteur

Durées de marche pour RMoKE-A 36
5, 6,5, 8, 10, 16, 23, 26, 32, 42, 64, 80, 100,
127 et 160 s.

Durées de marche mini pour RMoGPE-330
3, 10, 24; 42, 60, 90, 150 et 270 s.
Ajustable 1 : 15.

Durées de marche pour RMoGPE-330 A
3, 10, 14, 42, 60, 90, 150 et 270 s.

Tensions d'alimentation spéciales:
24 V, 42 V et 115 V, 50 Hz
115 V et 230 V, 60 Hz
12, 24, 48 et 115 V -

Micro-switches unipolaires additionnels
250 V, 6 A

à point de commutation fixe réglable
pour RMoKE-A 36, RMoGPE-330 et
RMoGPE-330 A, 2 unités maxi.

à disque de commande double pour
réglage variable sur toute la plage
pour RMoKE-A 36, RMoGPE-330 et
RMoGPE-330 A, 2 unités maxi.

Câblage sur réglettes à bornes
par version A.

RMoKE-A 36 avec réglette à bornes
suivant schéma 17

Alimentation en courant continu
pour RMoGPE-330,
Tension réseau 230 V, 50/60 Hz
Sortie 18 V DC

Alimentation en courant continu
pour RMoGPE-330 A
Tension réseau 230 V, 50/60 Hz
Sortie 12 V DC stabilisé

Accouplement à friction entre moteur
et potentiomètre

Réglage manuel avec accouplement
à friction, bouton et cadran

Potentiomètres pour conditions
de service accrues à partir
du type R 100

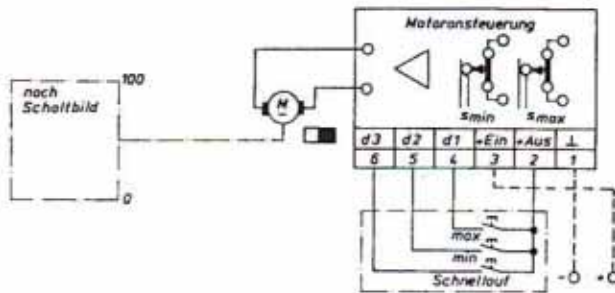
Commandes par moteur avec moteurs shunt à
courant continu, d'autres moteurs spéciaux
ainsi que commandes spéciales sur demande.

Motorsteuerungen

Motor Control

Commandes par moteur

14 b

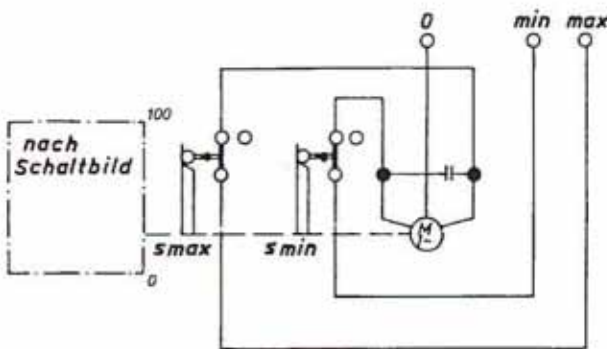


Motorsteuerung mit Gleichstrommotor mit permanentem Feld, mit Endschaltem, mit Rutschkupplung, mit elektronischer Steuerung, mit Drehzahlregelung, mit zwei getrennt voneinander einstellbaren Stellzeiten.

Motor control with DC motor with permanent field, with limit switches, with sliding clutches, with electronic control, with speed rate adjustment, with separately adjustable setting times.

Commande par moteur à courant continu à champ permanent, avec interrupteurs de fin de course, avec accouplement patinant, à commande électronique, à réglage de vitesses, à deux durées de marche réglables séparément.

16

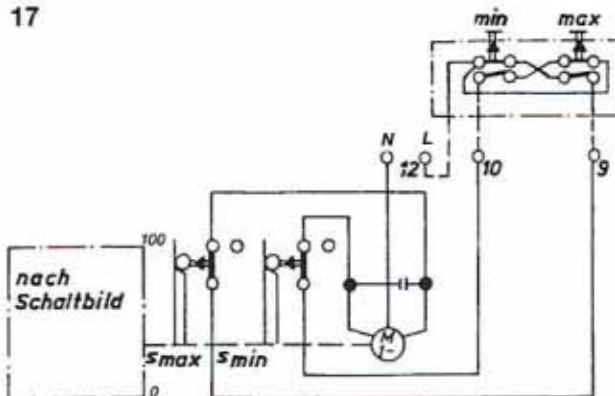


Motorsteuerung mit Kondensatormotor, Motor mit Endschaltem verdrahtet.

Motor control with capacitor motor, Motor wired with limit switches.

Commande par moteur à condensateur, moteur câblé avec interrupteurs de fin de course.

17

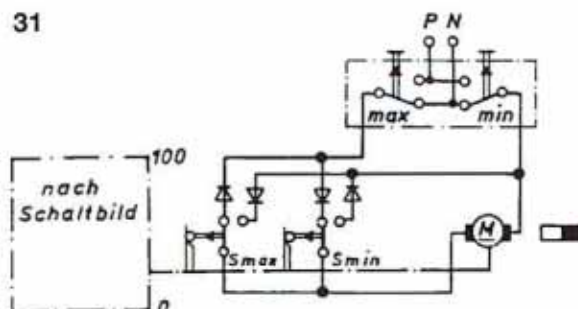


Motorsteuerung mit Kondensatormotor, einpolig reversierbar.

Motor control with capacitor motor, unipolar reversible.

Commande par moteur à condensateur, réversible unipolaire.

31



Motorsteuerung mit Gleichstrommotor mit permanentem Magnetfeld, mit Endschaltem, mit Kurzschlußbremsung in den Endstellungen.

Motor control with DC motor, with permanent magnetic field, with limit switches, with short-circuit brake in final positions.

Commande par moteur à courant continu à champ magnétique permanent, avec interrupteurs de fin de course, à freinage à court-circuit aux position finales.