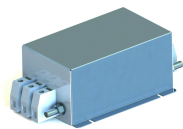


CNW 103

Dreiphasen-Netzfilter (3 Leiter, einstufig)



Vorteile

- kleine Abmessungen
- schneller Anschluss
- geringe Erwärmung
- berührungssichere Klemmen
- gutes Dämpfungsverhalten bei kleinem Ableitstrom
- Einsatz in Industrieanwendungen
- UL-Abnahme der kompletten Baureihe

Beschreibung

Anwendungen: Frequenzumrichter für Motorantriebe z.B.: Aufzüge, Fördertechnik, Pumpen, Lüftungs- und Klimatechnik, Industrieanwendungen, Windenergieanlagen und Stromversorgungen.

- Gemäß: VDE 0565-3 / IEC 950 / UL 1283
- Prüfspannung: L-L 2100 V, DC 1s, L-PE 2700 V, DC 1s
- Überlast: 1,5 x I 1 min/h
- Klimakategorie: DIN IEC 68 Teil 1 25/085/21

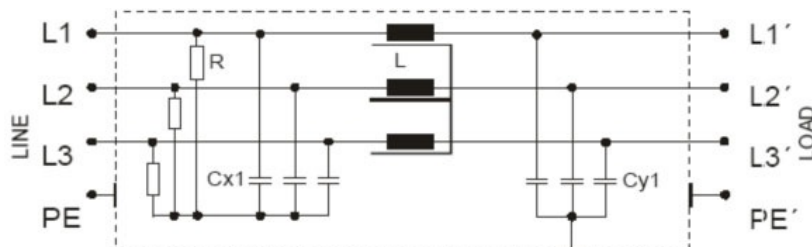
Technische Daten

- Nennspannung : 480 V
- Nennstrom : 3 - 150 A

Empfohlenes Filter für die Entstörung nach EN 55011, Klasse A und EN 61800-3, Kategorie C2. Spezieller Einbau - Spezielle Anschlüsse

Aus Platzgründen und aus Gründen der Montage kann es sinnvoll sein, andere Anschlüsse als Klemmen zu verwenden. Wird ein Filter immer an derselben Stelle eingebaut, kann REO Ihren individuellen Filter bauen. Egal, ob Bolzen, Leitung oder andere mögliche Anschlüsse.

Schaltungsbeispiel



CNW 103

Dreiphasen-Netzfilter (3 Leiter, einstufig)

Technische Daten

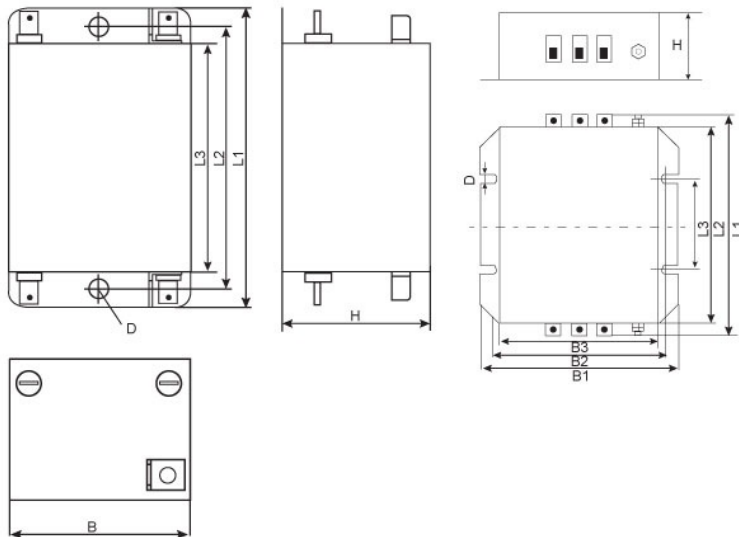
Type	Nennspannung [V]	Nennstrom [A]	Ableitstrom [mA]	Cx [μF]	Cy [nF]	L [mH]	R [kOhm]
CNW 103/3	3 x 480	3 x 3	<3,5	0,5	30	3,0	560
CNW 103/6		3 x 6	<3,5	0,5	30	2,2	560
CNW 103/10		3 x 10	<3,5	0,5	30	1,7	560
CNW 103/16		3 x 16	<7	1,0	40	1,5	560
CNW 103/25		3 x 25	<7	1,0	60	1,2	560
CNW 103/36		3 x 36	<7	2,2	60	1,5	560
CNW 103/50		3 x 50	<7	2,2	60	0,9	560
CNW 103/80		3 x 80	<16	3,5	108	0,4	560
CNW 103/120		3 x 120	<16	2,7	190	0,25	560
CNW 103/150		3 x 150	<16	2,5	125	0,8	560

Frequenz: 50/60 Hz

CNW 103

Dreiphas-Netzfilter (3 Leiter, einstufig)

Abmessungen



Type	Gehäuse	Anschluss	PE-Anschluss	B1 [mm]	B2 [mm]	B3 [mm]	D [mm]	H [mm]	L1 [mm]	L2 [mm]	L3 [mm]
CNW 103/3	A	Flachstecker 6,3x0,8 mm	Flachstecker 6,3x0,8 mm	53	---	---	5,3	40	110	100	90
CNW 103/6	A	Flachstecker 6,3x0,8 mm	Flachstecker 6,3x0,8 mm	53	---	---	5,3	40	110	100	90
CNW 103/10	A	Flachstecker 6,3x0,8 mm	Flachstecker 6,3x0,8 mm	53	---	---	5,3	40	110	100	90
CNW 103/16	B	Klemme 4 mm ²	Erdungsbolzen (M5)	98	81	70	5,3	70	172	150	90
CNW 103/25	B	Klemme 6 mm ²	Erdungsbolzen (M5)	98	81	70	5,3	70	180	150	90
CNW 103/36	B	Klemme 10 mm ²	Erdungsbolzen (M5)	148	130	120	7,0	70	268	240	160
CNW 103/50	B	Klemme 10 mm ²	Erdungsbolzen (M6)	148	130	120	7,0	70	268	240	160
CNW 103/80	B	Klemme 25 mm ²	Erdungsbolzen (M8)	168	150	140	7,0	110	320	240	160
CNW 103/120	B	Klemme 50 mm ²	Erdungsbolzen (M12)	168	150	140	7,0	110	327	240	160
CNW 103/150	B	Klemme 50 mm ²	Erdungsbolzen (M12)	168	150	140	7,0	110	327	240	160

CNW 103

Dreiphasen-Netzfilter (3 Leiter, einstufig)

Einfügungsdämpfung

